



---

Projekt jest współfinansowany ze środków Unii Europejskiej w ramach Europejskiego Funduszu Społecznego

Dotyczy realizacji projektu „**Twoja przyszłość w turystyce**” w ramach Programu Operacyjnego Kapitał Ludzki współfinansowanego ze środków Europejskiego Funduszu Społecznego w ramach Priorytetu VI, Działanie 6.1, Poddziałanie 6.1.1 "Wsparcie osób pozostających bez zatrudnienia" w ramach umowy podpisanej z Wojewódzkim Urzędem Pracy w Lublinie Nr POKL.06.01.01-06-072/09-00

# RAPORT KOŃCOWY Z REALIZACJI PROJEKTU TWOJA PRZYSZŁOŚĆ W TURYSTYCE



---

Projekt jest współfinansowany ze środków Unii Europejskiej w ramach Europejskiego Funduszu Społecznego

## Spis treści

<b>I. Opis projektu .....</b>	<b>3</b>
<b>a. Informacje ogólne.....</b>	<b>3</b>
<b>b. Wsparcie w ramach projektu.....</b>	<b>4</b>
<b>c. Tematyka szkoleń.....</b>	<b>6</b>
<b>d. Wykaz terminów szkoleń i poszczególnych form wsparcia.....</b>	<b>7</b>
<b>II. Cele projektu .....</b>	<b>14</b>
<b>a. Cel ogólny .....</b>	<b>14</b>
<b>b. Cele szczegółowe .....</b>	<b>14</b>
<b>c. Produkty i rezultaty.....</b>	<b>14</b>
<b>III. Zestawienie produktów, rezultatów i wskaźników założonych we</b>	
<b>wniosku oraz osiągniętych w trakcie realizacji Projektu.....</b>	<b>16</b>
<b>a. Produkty.....</b>	<b>16</b>
<b>b. Rezultaty twarde.....</b>	<b>24</b>
<b>c. Rezultaty miękkie.....</b>	<b>32</b>
<b>IV. Podsumowanie.....</b>	<b>46</b>



Projekt jest współfinansowany ze środków Unii Europejskiej w ramach Europejskiego Funduszu Społecznego

## I. OPIS PROJEKTU

Przedmiotem ewaluacji jest Projekt „Twoja przyszłość w turystyce” realizowany przez Polską Giełdę Pracy Sp. z o.o. współfinansowany ze środków Unii Europejskiej w ramach Europejskiego Funduszu Społecznego.

### a. Informacje ogólne

INFORMACJE O PROJEKCIE	
Numer i nazwa Priorytetu:	VI. Rynek Pracy otwarty dla wszystkich
Numer i nazwa Działania:	6.1. Poprawa dostępu do zatrudnienia oraz wspieranie aktywności zawodowej w regionie
Numer i nazwa Poddziałania:	6.1.1 Wsparcie osób pozostających bez zatrudnienia na regionalnym rynku pracy
Województwo:	Lubelskie
Instytucja Pośrednicząca:	Wojewódzki Urząd Pracy w Lublinie
Tytuł Projektu:	Twoja przyszłość w turystyce
Okres realizacji Projektu:	01.01.2010-31.10.2011

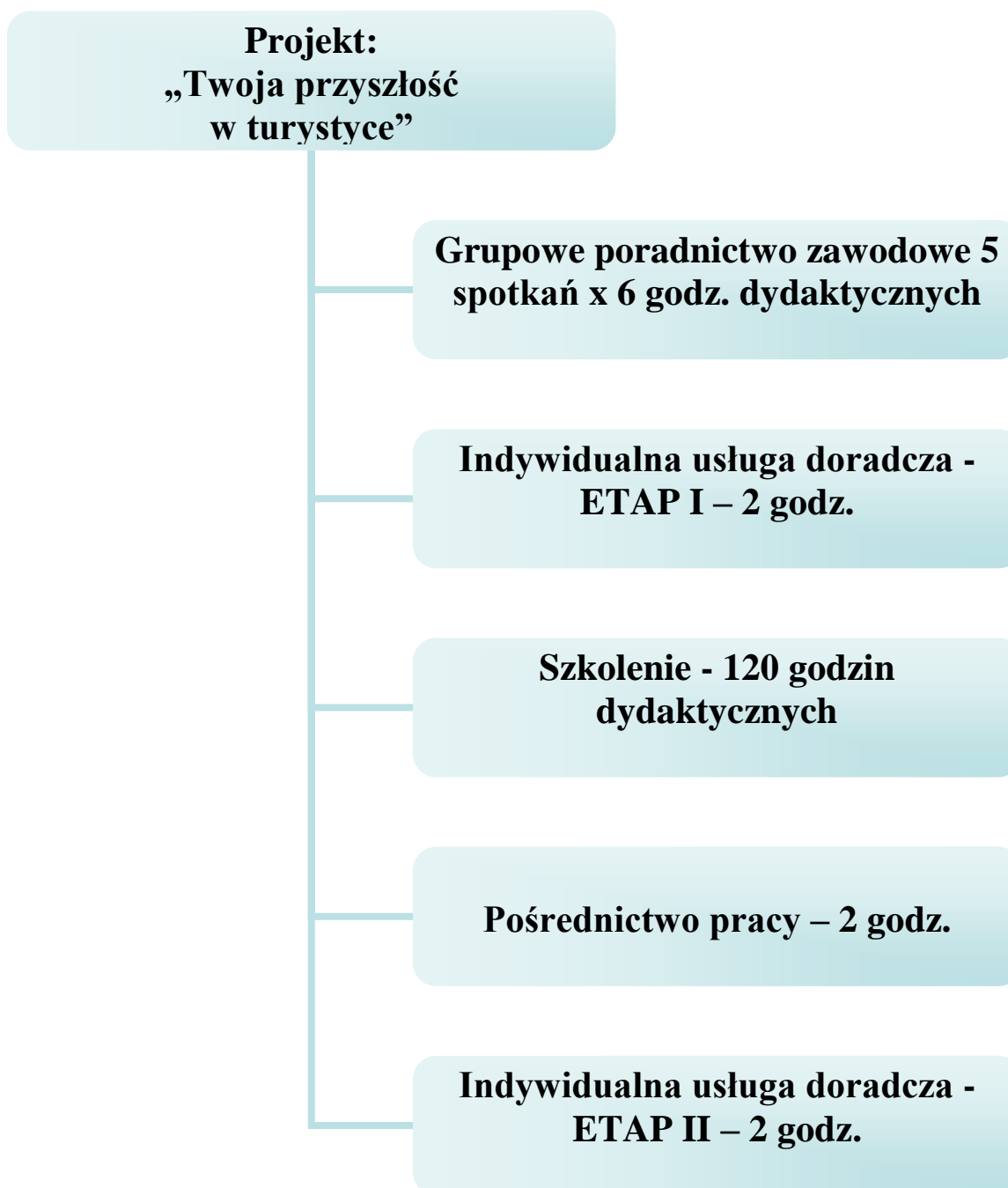
Projekt był skierowany do 221 osób pozostających bez zatrudnienia (w tym zarejestrowanych w PUP) zamieszkujących (w rozumieniu kodeksu cywilnego) powiaty: tomaszowski, hrubieszowski, opolski, janowski, krasnostawski, włodawski oraz miasto Zamość.



Projekt jest współfinansowany ze środków Unii Europejskiej w ramach Europejskiego Funduszu Społecznego

**b. Wsparcie w ramach projektu. Działania przeprowadzone w ramach wsparcia dla Uczestników Projektu przedstawia schemat:**

### SCHEMAT WSPARCIA PROJEKTU





---

Projekt jest współfinansowany ze środków Unii Europejskiej w ramach Europejskiego Funduszu Społecznego

W ramach Centrum Aktywizacji Zawodowej Uczestnicy odbyli:

1. Grupowe poradnictwo zawodowe - w postaci warsztatów aktywizujących z zakresu: współpracy w grupie, efektywnej komunikacji, asertywności, autoprezentacji, wzmacniania samooceny, zarządzania czasem. Znalazły tu się także zajęcia z zakresu technik aktywnego poszukiwania pracy, nabywania informacji o lokalnym rynku pracy, możliwościach kształcenia i szkolenia, przygotowania dokumentów aplikacyjnych oraz przygotowania do rozmowy kwalifikacyjnej.
2. Indywidualną usługę doradczą etap I - podczas której zdiagnozowano stan wyjściowy i potencjał Uczestników, określono preferencje szkoleniowe/zawodowe i społeczne, indywidualną ścieżkę zawodową, a w efekcie opracowano Indywidualny Plan Działania. W ramach tej usługi została dokonana diagnoza potrzeb Uczestników, dzięki czemu wsparcie dostosowano do ich potrzeb.
3. Pośrednictwo pracy – podczas którego każdemu z Uczestników specjalista ds. pośrednictwa pracy przedstawił pozyskane oferty pracy oraz pomógł przygotować dokumenty aplikacyjne do konkretnych ofert.
4. Indywidualną usługę doradczą etap II - którą Uczestnicy odbyli po zakończeniu szkolenia/kursu i na której zostały zbadane postępy w zdolności do zatrudnienia (orientacja zawodowa, kompetencje społeczne, zainteresowania, predyspozycje), jakie Uczestnicy poczynili w trakcie uczestnictwa w projekcie.

**c. Tematyka szkoleń:**

**W ramach szkoleń i kursów, które prowadziły do podniesienia i uzupełnienia kwalifikacji zawodowych bądź ich zmiany Uczestnicy mieli do wyboru następujące szkolenia/kursy:**



Projekt jest współfinansowany ze środków Unii Europejskiej w ramach Europejskiego Funduszu Społecznego

## TEMATYKA SZKOLEŃ

1. Organizator usług cateringowych z modulem przedsiębiorczości
2. Pracownik administracyjno - biurowy w turystyce
3. Pracownik recepcji hotelowej z językiem angielskim
4. Źródła finansowania projektów turystycznych z modulem przedsiębiorczości
5. Marketing turystyczny z elementami grafiki komputerowej
6. Barman - kelner z językiem angielskim i kasą fiskalną
7. Księgowość w turystyce
8. Obsługa klienta w turystyce z elementami sprzedaży z językiem angielskim
9. Profesjonalny menedżer gastronomii
10. Zarządzanie przedsiębiorstwem agroturystycznym z modulem przedsiębiorczości
11. Kierowca autobusu: kurs prawa jazdy kat. D + kurs „Przewóz osób” - podwykonawstwo
12. Pilot wycieczek - podwykonawstwo
13. Reklama i promocja usług turystycznych z wykorzystaniem graficznych programów komputerowych - podwykonawstwo
14. Zakładanie i prowadzenie przedsiębiorstwa agroturystycznego - podwykonawstwo



Projekt jest współfinansowany ze środków Unii Europejskiej w ramach Europejskiego Funduszu Społecznego

**d. Wykaz terminów szkoleń i poszczególnych form wsparcia.**

**W ramach Projektu zrealizowanych zostało 17 szkoleń.**

**1. Pracownik administracyjno - biurowy w turystyce - grupa PAB/T/K/1**

<b>L.p.</b>	<b>Forma wsparcia</b>	<b>Termin</b>
1.	Grupowe poradnictwo zawodowe	19.03.2010 - 24.03.2010
2.	Indywidualna usługa doradcza etap I	25.03.2010 - 27.03.2010
3.	Pośrednictwo pracy	07.05.2010 - 18.06.2010
4.	Szkolenie	29.03.2010 - 23.04.2010
5.	Indywidualna usługa doradcza etap II	24.04.2010 - 27.04.2010

**2. Marketing turystyczny z elementami grafiki komputerowej - grupa G/T/K/1**

<b>L.p.</b>	<b>Forma wsparcia</b>	<b>Termin</b>
1.	Grupowe poradnictwo zawodowe	29.03.2010 - 02.04.2010
2.	Indywidualna usługa doradcza etap I	29.03.2010 - 09.09.2010
3.	Pośrednictwo pracy	17.05.2010 - 18.06.2010
4.	Szkolenie	13.04.2010 - 13.05.2010
5.	Indywidualna usługa doradcza etap II	17.05.2010 - 19.05.2010



Projekt jest współfinansowany ze środków Unii Europejskiej w ramach Europejskiego Funduszu Społecznego

**3. Pracownik administracyjno - biurowy w turystyce - grupa PAB/T/Z/2**

L.p.	Forma wsparcia	Termin
1.	Grupowe poradnictwo zawodowe	23.04.2010 - 29.04.2010
2.	Indywidualna usługa doradcza etap I	23.04.2010 - 29.04.2010
3.	Pośrednictwo pracy	10.06.2010 - 16.06.2010
4.	Szkolenie	30.04.2010 - 01.06.2010
5.	Indywidualna usługa doradcza etap II	02.06.2010 - 04.06.2010

**4. Barman - kelner z językiem angielskim i kasa fiskalna - grupa BK/T/O/1**

L.p.	Forma wsparcia	Termin
1.	Grupowe poradnictwo zawodowe	05.05.2010 - 10.05.2010
2.	Indywidualna usługa doradcza etap I	05.05.2010 - 11.05.2010
3.	Pośrednictwo pracy	09.06.2010 - 20.08.2010
4.	Szkolenie	11.05.2010 - 01.06.2010
5.	Indywidualna usługa doradcza etap II	09.06.2010 - 10.06.2010

**5. Kierowca autobusu: kurs prawa jazdy kat. D plus kurs przewóz osób - grupa KPJ/T/Z/1**

L.p.	Forma wsparcia	Termin
1.	Grupowe poradnictwo zawodowe	20.05.2010 - 26.05.2010
2.	Indywidualna usługa doradcza etap I	20.05.2010 - 28.05.2010
3.	Pośrednictwo pracy	05.07.2010 - 09.07.2010
4.	Szkolenie	31.05.2010 - 09.09.2010
5.	Indywidualna usługa doradcza etap II	10.09.2010 - 11.09.2010



Projekt jest współfinansowany ze środków Unii Europejskiej w ramach Europejskiego Funduszu Społecznego

## **6. Marketing turystyczny z elementami grafiki komputerowej - grupa G/T/Z/2**

<b>L.p.</b>	<b>Forma wsparcia</b>	<b>Termin</b>
1.	Grupowe poradnictwo zawodowe	18.06.2010-23.06.2010
2.	Indywidualna usługa doradcza etap I	19.06.2010-26.06.2010
3.	Pośrednictwo pracy	20.07.2010-23.07.2010
4.	Szkolenie	28.06.2010-16.07.2010
5.	Indywidualna usługa doradcza etap II	19.07.2010-21.07.2010

## **7. Zarządzanie przedsiębiorstwem agroturystycznym z modulem przedsiębiorczości - grupa ZP/T/H/1**

<b>L.p.</b>	<b>Forma wsparcia</b>	<b>Termin</b>
1.	Grupowe poradnictwo zawodowe	23.06.2010 - 30.06.2010
2.	Indywidualna usługa doradcza etap I	24.06.2010 - 01.07.2010
3.	Pośrednictwo pracy	24.06.2010 - 01.07.2010
4.	Szkolenie	06.07.2010 - 26.07.2010
5.	Indywidualna usługa doradcza etap II	27.07.2010 - 28.07.2010

## **8. Marketing turystyczny z elementami grafiki komputerowej - grupa G/T/H/3**

<b>L.p.</b>	<b>Forma wsparcia</b>	<b>Termin</b>
1.	Grupowe poradnictwo zawodowe	25.08.2010 - 30.08.2010
2.	Indywidualna usługa doradcza etap I	23.08.2010 - 24.08.2010
3.	Pośrednictwo pracy	23.08.2010 - 24.08.2010
4.	Szkolenie	31.08.2010 - 24.09.2010
5.	Indywidualna usługa doradcza etap II	25.09.2010 - 30.09.2010



Projekt jest współfinansowany ze środków Unii Europejskiej w ramach Europejskiego Funduszu Społecznego

**9. Marketing turystyczny z elementami grafiki komputerowej - grupa G/T/K/4**

L.p.	Forma wsparcia	Termin
1.	Grupowe poradnictwo zawodowe	31.08.2010 - 06.09.2010
2.	Indywidualna usługa doradcza etap I	26.08.2010 - 30.08.2010
3.	Pośrednictwo pracy	26.08.2010 - 30.08.2010
4.	Szkolenie	08.09.2010 - 29.09.2010
5.	Indywidualna usługa doradcza etap II	29.09.2010 - 30.09.2010

**10. Barman - kelner z językiem angielskim i kasa fiskalna - grupa BK/T/H/2**

L.p.	Forma wsparcia	Termin
1.	Grupowe poradnictwo zawodowe	22.10.2010 - 29.10.2010
2.	Indywidualna usługa doradcza etap I	20.10.2010 - 26.10.2010
3.	Pośrednictwo pracy	20.10.2010 - 26.10.2010
4.	Szkolenie	30.10.2010 - 30.11.2010
5.	Indywidualna usługa doradcza etap II	02.12.2010 - 11.12.2010

**11. Marketing turystyczny z elementami grafiki komputerowej - grupa G/T/Z/5**

L.p.	Forma wsparcia	Termin
1.	Grupowe poradnictwo zawodowe	20.11.2010 - 25.11.2010
2.	Indywidualna usługa doradcza etap I	16.11.2010 - 19.11.2010
3.	Pośrednictwo pracy	16.11.2010 - 19.11.2010
4.	Szkolenie	26.11.2010 - 17.12.2010
5.	Indywidualna usługa doradcza etap II	18.12.2010 - 18.12.2010



Projekt jest współfinansowany ze środków Unii Europejskiej w ramach Europejskiego Funduszu Społecznego

### **12. Pracownik administracyjno-biurowy w turystyce - grupa PAB/T/LK/3**

<b>L.p.</b>	<b>Forma wsparcia</b>	<b>Termin</b>
1.	Grupowe poradnictwo zawodowe	15.12.2010 - 21.12.2010
2.	Indywidualna usługa doradcza etap I	09.12.2010 - 14.12.2010
3.	Pośrednictwo pracy	09.12.2010 - 14.12.2010
4.	Szkolenie	28.12.2010 - 24.01.2011
5.	Indywidualna usługa doradcza etap II	25.01.2011 - 26.01.2011

### **13. Zarządzanie przedsiębiorstwem agroturystycznym z modulem przedsiębiorczości - grupa ZP/T/H/2**

<b>L.p.</b>	<b>Forma wsparcia</b>	<b>Termin</b>
1.	Grupowe poradnictwo zawodowe	25.01.2011 - 29.01.2011
2.	Indywidualna usługa doradcza etap I	20.01.2011 - 24.01.2011
3.	Pośrednictwo pracy	20.01.2011 - 24.01.2011
4.	Szkolenie	31.01.2011 - 04.03.2011
5.	Indywidualna usługa doradcza etap II	09.04.2011 - 16.04.2011

### **14. Marketing turystyczny z elementami grafiki komputerowej – grupa G/T/Z/6**

<b>L.p.</b>	<b>Forma wsparcia</b>	<b>Termin</b>
1.	Grupowe poradnictwo zawodowe	21.03.2011 - 25.03.2011
2.	Indywidualna usługa doradcza etap I	17.03.2011 - 19.03.2011
3.	Pośrednictwo pracy	17.03.2011 - 18.03.2011
4.	Szkolenie	28.03.2011 - 19.04.2011
5.	Indywidualna usługa doradcza etap II	20.04.2011 - 30.04.2011



Projekt jest współfinansowany ze środków Unii Europejskiej w ramach Europejskiego Funduszu Społecznego

**15. Pilot wycieczek – grupa PW/T/Z/1**

<b>L.p.</b>	<b>Forma wsparcia</b>	<b>Termin</b>
1.	Grupowe poradnictwo zawodowe	26.03.2011 - 30.03.2011
2.	Indywidualna usługa doradcza etap I	21.03.2011 - 26.03.2011
3.	Pośrednictwo pracy	22.03.2011 - 25.03.2011
4.	Szkolenie	28.04.2011 - 03.09.2011
5.	Indywidualna usługa doradcza etap II	17.09.2011 - 01.10.2011

**16. Zakładanie i prowadzenie przedsiębiorstwa agroturystycznego – grupa ZPP/T/H/1**

<b>L.p.</b>	<b>Forma wsparcia</b>	<b>Termin</b>
1.	Grupowe poradnictwo zawodowe	25.07.2011 - 29.07.2011
2.	Indywidualna usługa doradcza etap I	21.07.2011 - 25.07.2011
3.	Pośrednictwo pracy	01.08.2011 - 30.08.2011
4.	Szkolenie	21.09.2011 - 20.10.2011
5.	Indywidualna usługa doradcza etap II	21.10.2011 - 25.10.2011



---

Projekt jest współfinansowany ze środków Unii Europejskiej w ramach Europejskiego Funduszu Społecznego

**17. Reklama i promocja usług turystycznych z wykorzystaniem graficznych programów komputerowych – grupa RPG/T/H/1**

<b>L.p.</b>	<b>Forma wsparcia</b>	<b>Termin</b>
1.	Grupowe poradnictwo zawodowe	24.08.2011 - 30.08.2011
2.	Indywidualna usługa doradcza etap I	17.08.2011 - 19.08.2011
3.	Pośrednictwo pracy	06.09.2011 - 27.09.2011
4.	Szkolenie	22.09.2011 - 21.10.2011
5.	Indywidualna usługa doradcza etap II	22.10.2011 - 24.10.2011

Początkowo Projekt miał trwać do 30 czerwca 2011 roku, jednak z uwagi na duże zainteresowanie społeczne i uzyskane oszczędności przedłużono go o 3 miesiące. Dwa ostatnie szkolenia zorganizowano w ramach przedłużenia projektu.



---

Projekt jest współfinansowany ze środków Unii Europejskiej w ramach Europejskiego Funduszu Społecznego

## **II. CELE PROJEKTU**

### **a. Cel ogólny:**

Celem ogólnym Projektu było zwiększenie w okresie 22 miesięcy szans na zdobycie i utrzymanie zatrudnienia przez 221 UP, w tym min. 115 kobiet, przede wszystkim przez osoby będące w szczególnej sytuacji na rynku pracy.

### **b. Cele szczegółowe:**

- wytyczenie 221 UP kierunków rozwoju zawodowego poprzez opracowanie IPD
- zaopatrzenie UP w umiejętności społeczne i zawodowe niezbędne dla znalezienia i utrzymania zatrudnienia
- zaopatrzenie UP w kwalifikacje i umiejętności zawodowe niezbędne do pracy w branży turystycznej
- pomoc UP w zdobyciu zatrudnienia odpowiadającego ich preferencjom i predyspozycjom ustalonym podczas indywidualnych usług doradczych.

Produkty i rezultaty, których osiągnięcie było zakładane w trakcie trwania Projektu przedstawiają się następująco:

### **c. Produkty i rezultaty**

#### **PRODUKTY:**

##### 1) Zrealizowanie:

- 510 godz. grupowego poradnictwa zawodowego i warsztatów umiejętności społecznych
- ok. 842 godz. indywidualnych usług doradczych
- ok. 442 godz. indywidualnych spotkań ze specjalistą ds. pośrednictwa pracy
- 40 godz. kursu prawa jazdy kat. D (40 godz./UP)
- 150 godz. kursu pilota wycieczek
- 240 godz. kursów realizowanych w podwykonawstwie



---

Projekt jest współfinansowany ze środków Unii Europejskiej w ramach Europejskiego Funduszu Społecznego

- ok.1560 godz. szkoleń pozostałych
- 2) Objęcie wsparciem 221 osób pozostających bez zatrudnienia

#### **REZULTATY TWARDE:**

- nabycie/podniesienie kwalifikacji i umiejętności zawodowych w branży turystycznej (w tym gastronomiczno-hotelarskiej) przez min. 185 UP (w tym min. 100 kobiet)
- opracowanie Indywidualnych Planów Działania dla 221 UP (w tym min. 115 kobiet)
- zdobycie zatrudnienia przez ok. 35 UP do końca trwania projektu (w tym min. 17 kobiet)
- zdobycie prawa jazdy kat. D do końca trwania projektu przez min. 11 UP
- zdobycie uprawnień na przewóz osób przez min. 8 UP
- zdobycie uprawnień pilota wycieczek przez min. 11 UP
- opracowanie i przedstawienie raportu ewaluacyjnego z Indywidualnych Usług Doradczych

#### **REZULTATY MIĘKKIE:**

- nabycie umiejętności społecznych, niezbędnych na rynku pracy przez min. 180 UP (w tym min. 105 kobiet)
- zdobycie umiejętności poruszania się po rynku pracy i przygotowywania dokumentów aplikacyjnych przez min. 200 UP (w tym min. 110 kobiet)
- poprawa samooceny u min. 170 UP (w tym min. 100 kobiet)
- wzrost aktywności zawodowej u min. 170 UP (w tym min. 100 kobiet)
- zdobycie umiejętności planowania własnego rozwoju zawodowego i działań zmierzających w kierunku osiągnięcia wyznaczonego celu przez min. 170 UP (w tym min. 100 kobiet)
- rozbudzenie zainteresowań i wzrost motywacji do aktywnego poszukiwania zatrudnienia u min. 170 UP (w tym min. 100 kobiet).



Projekt jest współfinansowany ze środków Unii Europejskiej w ramach Europejskiego Funduszu Społecznego

### III. Zestawienie produktów, rezultatów i wskaźników założonych we wniosku oraz osiągniętych w trakcie realizacji Projektu.

Założone i zrealizowane w Projekcie rezultaty i produkty przyczynią się do podniesienia zdolności do zatrudnienia i rozwinięcia potencjału adaptacyjnego uczestników. Objęcie UP kompleksowym wsparciem umożliwiającym uzupełnienie posiadanych braków, przyczyni się do wzrostu poziomu reintegracji zawodowej, a tym samym podniesienia ich statusu społecznego i zawodowego.

Wskaźniki zostały zweryfikowane poprzez następujące źródła: zaświadczenia o ukończeniu szkolenia/kursu i nabyciu kwalifikacji zawodowych, wydane uprawnienia, dokumenty prawa jazdy, oświadczenia UP o zdobyciu zatrudnienia, listy obecności.

#### Produkty:

L.p.	Produkt założony we wniosku	Produkt osiągnięty w trakcie realizacji projektu
1.	510 godz. grupowego poradnictwa zawodowego i warsztatów umiejętności społecznych	510 godz. grupowego poradnictwa zawodowego i warsztatów umiejętności społecznych
2.	ok. 842 godz. indywidualnych usług doradczych	844 godz. indywidualnych usług doradczych
3.	ok. 442 godz. indywidualnych spotkań ze specjalistą ds. pośrednictwa pracy	423 godz. indywidualnych spotkań ze specjalistą ds. pośrednictwa pracy
4.	40 godz. kursu prawa jazdy kat. D	40 godz. kursu prawa jazdy kat. D
5.	150 godz. kursu pilota wycieczek	150 godz. kursu pilota wycieczek
6.	240 godz. kursów realizowanych w podwykonawstwie	240 godz. kursów realizowanych w podwykonawstwie
7.	ok. 1560 godz. szkoleń pozostałych	1560 godz. szkoleń pozostałych
8.	objęcie wsparciem 221 osób pozostających bez zatrudnienia	objęcie wsparciem 221 osób pozostających bez zatrudnienia



Projekt jest współfinansowany ze środków Unii Europejskiej w ramach Europejskiego Funduszu Społecznego

**1. 510 godz. grupowego poradnictwa zawodowego i warsztatów umiejętności społecznych** – w trakcie realizacji projektu dla każdej z grup szkoleniowych zrealizowane zostało 30 godz. grupowego poradnictwa zawodowego i warsztatów umiejętności społecznych. W ramach zajęć uczestnicy zdobyli wiedzę z zakresu technik poszukiwania pracy, zdobywania informacji o lokalnym rynku pracy czy przygotowywania dokumentów aplikacyjnych. W ramach doradztwa uczestnicy nabyli również umiejętności z zakresu współpracy w grupie, komunikacji interpersonalnej, asertywności oraz autoprezentacji. Każdy uczestnik stworzył CV oraz list motywacyjny jako potwierdzenie nabytych umiejętności. Ilość godzin doradztwa w ramach poszczególnych grup przedstawia się następująco:

L.p.	Numer grupy	Termin	Ilość godzin
1.	PAB/T/K/1	19.03.2010 - 24.03.2010	30
2.	G/T/K/1	29.03.2010 - 02.04.2010	30
3.	PAB/T/Z/2	23.04.2010 - 29.04.2010	30
4.	BK/T/O/1	05.05.2010 - 10.05.2010	30
5.	KPJ/T/Z/1	20.05.2010 - 26.05.2010	30
6.	G/T/Z/2	18.06.2010 - 23.06.2010	30
7.	ZP/T/H/1	23.06.2010 - 30.06.2010	30
8.	G/T/H/3	25.08.2010 - 30.08.2010	30
9.	G/T/K/4	31.08.2010 - 06.09.2010	30
10.	BK/T/H/2	22.10.2010 - 29.10.2010	30
11.	G/T/Z/5	20.11.2010 - 25.11.2010	30
12.	PAB/T/LK/3	15.12.2010 - 21.12.2010	30
13.	ZP/T/H/2	25.01.2011 - 29.01.2011	30
14.	G/T/Z/6	21.03.2011 - 25.03.2011	30
15.	PW/T/Z/1	26.03.2011 - 30.03.2011	30
16.	ZPP/T/H/1	25.07.2011 - 29.07.2011	30
17.	RPG/T/H/1	24.08.2011 - 30.08.2011	30
<b>Łączna suma godzin</b>			<b>510 godz. grupowego poradnictwa zawodowego i warsztatów umiejętności społecznych</b>



Projekt jest współfinansowany ze środków Unii Europejskiej w ramach Europejskiego Funduszu Społecznego

## 2. ok. 842 godz. indywidualnych usług doradczych (indywidualna usługa doradcza etap I)

a). W trakcie realizacji projektu każdy z zakwalifikowanych uczestników odbył 2 godz. indywidualne spotkanie z doradcą zawodowym, w ramach którego zidentyfikowane zostały potrzeby szkoleniowe oraz cele zawodowe, nastąpiła diagnoza predyspozycji i zainteresowań oraz opracowany został Indywidualny Plan Działania. Ilość godzin doradztwa w ramach poszczególnych grup przedstawia się następująco:

L.p.	Numer grupy	Termin	Ilość osób	Łączna suma godzin
1.	PAB/T/K/1	25.03.2010 - 27.03.2010	13	26
2.	G/T/K/1	29.03.2010 - 09.09.2010	13	26
3.	PAB/T/Z/2	23.04.2010 - 29.04.2010	13	26
4.	BK/T/O/1	05.05.2010 - 11.05.2010	12	24
5.	KPJ/T/Z/1	20.05.2010 - 28.05.2010	14	28
6.	G/T/Z/2	19.06.2010 - 26.06.2010	14	28
7.	ZP/T/H/1	24.06.2010 - 01.07.2010	16	32
8.	G/T/H/3	23.08.2010 - 24.08.2010	15	30
9.	G/T/K/4	26.08.2010 - 30.08.2010	11	22
10.	BK/T/H/2	20.10.2010 - 26.10.2010	15	30
11.	G/T/Z/5	16.11.2010 - 19.11.2010	14	28
12.	PAB/T/LK/3	09.12.2010 - 14.12.2010	13	26
13.	ZP/T/H/2	20.01.2011 - 24.01.2011	11	22
14.	G/T/Z/6	17.03.2011 - 19.03.2011	8	16
15.	PW/T/Z/1	21.03.2011 - 26.03.2011	13	26
16.	ZPP/T/H/1	21.07.2011 - 25.07.2011	13	26
17.	RPG/T/H/1	17.08.2011 - 19.08.2011	13	26
<b>Razem</b>				<b>442 godz. indywidualnych usług doradczych – etap I</b>



Projekt jest współfinansowany ze środków Unii Europejskiej w ramach Europejskiego Funduszu Społecznego

**ok. 842 godz. indywidualnych usług doradczych (indywidualne usługi doradczych etap II )**

b). Drugi etap indywidualnych spotkań z doradcą zawodowym zaplanowany został po ukończeniu szkolenia bądź kursu zawodowego. Podczas indywidualnego spotkania z doradcą zawodowym ewaluacji poddane zostały postępy w budowaniu zdolności do zatrudnienia jakie poczynił uczestnik w trakcie uczestnictwa w projekcie. Ilość godzin doradztwa w ramach poszczególnych grup przedstawia się następująco:

L.p.	Numer grupy	Termin	Ilość osób	Łączna suma godzin
1.	PAB/T/K/1	24.04.2010 - 27.04.2010	12	24
2.	G/T/K/1	17.05.2010 - 19.05.2010	12	24
3.	PAB/T/Z/2	02.06.2010 - 04.06.2010	13	26
4.	BK/T/O/1	09.06.2010 - 10.06.2010	10	20
5.	KPJ/T/Z/1	10.09.2010 - 11.09.2010	13	26
6.	G/T/Z/2	19.07.2010 - 21.07.2010	12	24
7.	ZP/T/H/1	27.07.2010 - 28.07.2010	15	30
8.	G/T/H/3	25.09.2010 - 30.09.2010	14	28
9.	G/T/K/4	29.09.2010 - 30.09.2010	10	20
10.	BK/T/H/2	02.12.2010 - 11.12.2010	15	30
11.	G/T/Z/5	18.12.2010 - 18.12.2010	14	28
12.	PAB/T/LK/3	25.01.2011 - 26.01.2011	12	24
13.	ZP/T/H/2	09.04.2011 - 16.04.2011	10	20
14.	G/T/Z/6	20.04.2011 - 30.04.2011	7	14
15.	PW/T/Z/1	17.09.2011 - 01.10.2011	11	22
16.	ZPP/T/H/1	21.10.2011 - 25.10.2011	13	26
17.	RPG/T/H/1	22.10.2011 - 24.10.2011	8	16
<b>Razem</b>				<b>402 godz. indywidualnych usług doradczych etap II</b>

**c). Łącznie w ramach I i II etapu przeprowadzono 844 godz. indywidualnych usług doradczych.**



Projekt jest współfinansowany ze środków Unii Europejskiej w ramach Europejskiego Funduszu Społecznego

**3. ok. 442 godz. spotkań ze specjalistą ds. pośrednictwa pracy** – pośrednik pracy odpowiedzialny był za przeprowadzenie indywidualnych spotkań z każdym z Uczestników Projektu. Do obowiązków Specjalisty ds. pośrednictwa pracy należał również kontakt z pracodawcami, urzędami pracy, badanie zapotrzebowania rynku pracy, pozyskiwanie ofert pracy i co najważniejsze dobieranie ofert zatrudnienia odpowiednio do profilu Uczestnika Projektu oraz pomoc w sporządzeniu i dostosowaniu dokumentów aplikacyjnych do konkretnych ofert pracy.

L.p.	Numer grupy	Termin	Ilość osób	Łączna suma godzin
1.	PAB/T/K/1	07.05.2010 - 18.06.2010	13	25,5*
2.	G/T/K/1	17.05.2010 - 18.06.2010	12	23,5*
3.	PAB/T/Z/2	10.06.2010 - 16.06.2010	13	26
4.	BK/T/O/1	09.06.2010 - 20.08.2010	10	20
5.	KPJ/T/Z/1	05.07.2010 - 09.07.2010	14	28
6.	G/T/Z/2	20.07.2010 - 23.07.2010	12	24
7.	ZP/T/H/1	24.06.2010 - 01.07.2010	16	32
8.	G/T/H/3	23.08.2010 - 24.08.2010	15	30
9.	G/T/K/4	26.08.2010 - 30.08.2010	11	22
10.	BK/T/H/2	20.10.2010 - 26.10.2010	15	30
11.	G/T/Z/5	16.11.2010 - 19.11.2010	14	28
12.	PAB/T/LK/3	09.12.2010 - 14.12.2010	13	26
13.	ZP/T/H/2	20.01.2011 - 24.01.2011	11	22
14.	G/T/Z/6	17.03.2011 - 18.03.2011	8	16
15.	PW/T/Z/1	22.03.2011 - 25.03.2011	13	26
16.	ZPP/T/H/1	01.08.2011 - 30.08.2011	13	26
17.	RPG/T/H/1	06.09.2011 - 27.09.2011	9	18
<b>Razem</b>				<b>423* godz. indywidualnych spotkań ze specjalistą ds. pośrednictwa pracy</b>



---

Projekt jest współfinansowany ze środków Unii Europejskiej w ramach Europejskiego Funduszu Społecznego

\* W Projekcie założono jako produkt ok. 442 godziny indywidualnych spotkań UP ze specjalistą ds. pośrednictwa pracy. W rzeczywistości UP odbyli 423 godziny takich spotkań. Różnica wynika z faktu, że spotkania te po 2 godziny z każdym UP zaplanowane były w dwóch etapach, na początku (1,5 godz.) i na końcu cyklu szkoleniowego (0,5). Część UP już w trakcie szkolenia podejmowała pracę i w związku z tym na drugą usługę pośrednictwa pracy już się nie zgłaszała. Dotyczy to zwłaszcza początkowego okresu realizacji projektu, dlatego też w grupach PAB/T/K/1 i G/T/K/1 łączna suma godzin doradztwa zawodowego opiewa na niepełne godziny – odpowiednio 25,5 i 23,5 godziny.

4. **40 godz. kursu prawa jazdy kat. D** - w okresie trwania projektu zrealizowany został *Kurs prawa jazdy kat. D*. Przeszkolonych zostało 13 osób, z czego aż 12 pozytywnie zdało egzamin. Kurs odbył się w terminie 31.05.2010 - 26.07.2010. Zrealizowany został przez Ośrodek Szkolenia Kierowców „WUREX”, ul. Gminna 43, 22-400 Zamość. Kurs obejmował 40 godz. (20 godzin zajęć teoretycznych oraz 20 godzin praktycznej nauki jazdy przypadającej na każdego uczestnika).
5. **150 godz. kursu pilota wycieczek** - w okresie trwania projektu zrealizowany został kurs *Pilot wycieczek*. Kurs odbył się w terminie 28.04.2011 - 03.09.2011. Został zrealizowany przez Oddział Miejski PTTK w Lublinie, ul. Rynek 8, 20-111 Lublin. Kurs obejmował 150 godz. (97 godzin zajęć teoretycznych oraz 53 godzin zajęć praktycznych). Dodatkowo w ramach szkolenia przewidziano wyjazdy szkoleniowe: 15.08.2011 - 16.08.2011 - na Ukrainę, 22.08.2011 – na Roztocze, 23.08.2011 – do Jasionki (lotnisko).
6. **Dodatkowy produkt związany z przedłużeniem projektu - 240 godz. kursów zrealizowanych w podwykonawstwie** – w przedłużonym okresie trwania Projektu zrealizowano 2 kursy w podwykonawstwie: *Zakładanie i prowadzenie przedsiębiorstwa agroturystycznego grupa: ZPP/T/H/1* oraz *Reklama i promocja usług turystycznych z wykorzystaniem graficznych programów komputerowych grupa: RPG/T/H/1*. W ramach kursów w podwykonawstwie wsparciem objęte zostało 26 osób. Kursy odbyły się w terminie: grupa ZPP/T/H/1 – 21.09.2011 - 20.10.2011; grupa RPG/T/H/1 – 22.09.2011- 21.10.2011, oba kursy realizowane



Projekt jest współfinansowany ze środków Unii Europejskiej w ramach Europejskiego Funduszu Społecznego

były przez NS - Niepubliczne Centrum Kształcenia w Chełmie, ul. Powstańców Warszawy 10, 22-100 Chełm. Każdy kurs obejmował 120 godzin zajęć, co łącznie stanowi 240 godzin.

**7. ok. 1560 godz. szkoleń pozostałych** - w okresie realizacji Projektu zostało zorganizowanych 1560 godzin szkoleń przez Wnioskodawcę. Wykaz godzin przedstawia poniższe zestawienie:

L.p.	Nazwa szkolenia	Numer grupy	Termin	Ilość godzin
1.	Pracownik administracyjno-biurowy w turystyce	PAB/T/K/1	07.05.2010 - 18.06.2010	120
2.	Marketing turystyczny z elementami grafiki komputerowej	G/T/K/1	17.05.2010 - 18.06.2010	120
3.	Pracownik administracyjno-biurowy w turystyce	PAB/T/Z/2	10.06.2010 - 16.06.2010	120
4.	Barman - kelner z językiem angielskim i z kasą fiskalną	BK/T/O/1	09.06.2010 - 20.08.2010	120
5.	Marketing turystyczny z elementami grafiki komputerowej	G/T/Z/2	20.07.2010 - 23.07.2010	120
6.	Zarządzanie przedsiębiorstwem agroturystycznym z modulem przedsiębiorczości	ZP/T/H/1	24.06.2010 - 01.07.2010	120
7.	Marketing turystyczny z elementami grafiki komputerowej	G/T/H/3	23.08.2010 - 24.08.2010	120
8.	Marketing turystyczny z elementami grafiki komputerowej	G/T/K/4	26.08.2010 - 30.08.2010	120
9.	Barman - kelner z językiem angielskim i z kasą fiskalną	BK/T/H/2	20.10.2010 - 26.10.2010	120
10.	Marketing turystyczny z elementami grafiki komputerowej	G/T/Z/5	16.11.2010 - 19.11.2010	120
11.	Pracownik administracyjno-biurowy w turystyce	PAB/T/LK/3	09.12.2010 - 14.12.2010	120
12.	Zarządzanie przedsiębiorstwem agroturystycznym z modulem przedsiębiorczości	ZP/T/H/2	20.01.2011 - 24.01.2011	120
13.	Marketing turystyczny z elementami grafiki komputerowej	G/T/Z/6	17.03.2011 - 18.03.2011	120
<b>Razem</b>				<b>1560 godz. szkoleń pozostałych</b>



Projekt jest współfinansowany ze środków Unii Europejskiej w ramach Europejskiego Funduszu Społecznego

## 8. Objęcie wsparciem 221 osób pozostających bez zatrudnienia

W trakcie trwania projektu 221 osób zostało objętych wsparciem. Zestawienie osób w poszczególnych grupach przedstawia się następująco:

L.p.	Nazwa szkolenia	Numer grupy	Liczba osób, które uzyskały wsparcie
1.	Pracownik administracyjno-biurowy w turystyce	PAB/T/K/1	13
2.	Marketing turystyczny z elementami grafiki komputerowej	G/T/K/1	13
3.	Pracownik administracyjno-biurowy w turystyce	PAB/T/Z/2	13
4.	Barman- kelner z językiem angielskim i z kasą fiskalną	BK/T/O/1	12
5.	Kurs prawa jazdy kat D + kurs „przewóz osób”	KPJ//T/Z/1	14
6.	Marketing turystyczny z elementami grafiki komputerowej	G/T/Z/2	14
7.	Zarządzanie przedsiębiorstwem agroturystycznym z modułem przedsiębiorczości	ZP/T/H/1	16
8.	Marketing turystyczny z elementami grafiki komputerowej	G/T/H/3	15
9.	Marketing turystyczny z elementami grafiki komputerowej	G/T/K/4	11
10.	Barman- kelner z językiem angielskim i z kasą fiskalną	BK/T/H/2	15
11.	Marketing turystyczny z elementami grafiki komputerowej	G/T/Z/5	14
12.	Pracownik administracyjno-biurowy w turystyce	PAB/T/LK/3	13
13.	Zarządzanie przedsiębiorstwem agroturystycznym z modułem przedsiębiorczości	ZP/T/H/2	11
14.	Marketing turystyczny z elementami grafiki komputerowej	G/T/Z/6	8
15.	Pilot wycieczek	PW/T/Z/1	13
16.	Zakładanie i prowadzenie przedsiębiorstwa agroturystycznego	ZPP/T/H/1	13
17.	Reklama i promocja usług turystycznych z wykorzystaniem graficznych programów komputerowych	RPG/T/H/1	13
<b>Razem</b>			<b>221 osób pozostających bez zatrudnienia</b>



Projekt jest współfinansowany ze środków Unii Europejskiej w ramach Europejskiego Funduszu Społecznego

### REZULTATY TWARDE:

L.p.	Rezultaty twarde założone we wniosku	Rezultaty twarde osiągnięte w trakcie realizacji projektu	Rezultat osiągnięty/nieosiągnięty	Wartość procentowa rezultatu
1.	Nabycie/podniesienie kwalifikacji i umiejętności zawodowych w branży turystycznej ( w tym gastronomiczno-hotelarskiej) przez min. 185 UP ( w tym min. 100 kobiet)	Nabycie/podniesienie kwalifikacji i umiejętności zawodowych w branży turystycznej ( w tym gastronomiczno-hotelarskiej) przez 202 UP, w tym 133 kobiety	Rezultat osiągnięty	109 % ogółem 133 % kobiety
2.	Opracowanie Indywidualnych Planów Działania dla 221 UP ( w tym min. 115 kobiet)	Opracowano Indywidualne Plany Działania dla 221 UP w tym dla 149 kobiet	Rezultat osiągnięty	100 % ogółem 130 % kobiety
3.	Zdobycie zatrudnienia przez ok. 35 UP do końca trwania projektu ( w tym min. 17 kobiet)	Do końca trwania projektu zatrudnienie zdobyło 58 UP w tym 34 kobiet	Rezultat osiągnięty	166 % ogółem 200 % kobiety
4.	Zdobycie prawa jazdy kat. D do końca trwania projektu przez min. 11 UP	Prawo jazdy kat. D do końca trwania projektu zdobyło 12 UP	Rezultat osiągnięty	109 % ogółem
5.	Zdobycie uprawnień na przewóz osób przez min. 8 UP	Uprawnienia na przewóz osób zdobyło 13 UP	Rezultat osiągnięty	163 % ogółem
6.	Zdobycie uprawnień pilota wycieczek przez min. 11 UP	Do dnia 31.10.2011 r. uprawnienia pilota wycieczek zdobyło 6 UP	Do dnia 31.10.2011 r. rezultat nie został osiągnięty	55 % ogółem
7.	Opracowanie i przedstawienie raportu ewaluacyjnego z Indywidualnych Usług Doradczych	Opracowany i przedstawiony raport ewaluacyjny z Indywidualnych Usług Doradczych	Rezultat osiągnięty	100 %



Projekt jest współfinansowany ze środków Unii Europejskiej w ramach Europejskiego Funduszu Społecznego

- 1. Nabycie/podniesienie kwalifikacji i umiejętności zawodowych w branży turystycznej (w tym gastronomiczno-hotelarskiej) przez min. 185 UP (w tym min. 100 kobiet) – zestawienie osób w ramach poszczególnych grup, które ukończyły udział w projekcie przedstawia się następująco:**

L.p.	Numer grupy	Liczba osób ogółem, które ukończyły udział w projekcie	Liczba kobiet, które ukończyły udział w projekcie
1.	PAB/T/K/1	12	12
2.	G/T/K/1	12	7
3.	PAB/T/Z/2	13	12
4.	BK/T/O/1	10	9
5.	KPJ//T/Z/1	13	0
6.	G/T/Z/2	12	5
7.	ZP/T/H/1	15	7
8.	G/T/H/3	14	8
9.	G/T/K/4	10	8
10.	BK/T/H/2	15	11
11.	G/T/Z/5	14	7
12.	PAB/T/LK/3	12	9
13.	ZP/T/H/2	10	10
14.	G/T/Z/6	7	5
15.	PW/T/Z/1	12	8
16.	ZPP/T/H/1	13	10
17.	RPG/T/H/1	8	5
<b>Łącznie</b>		<b>202</b>	<b>133</b>



Projekt jest współfinansowany ze środków Unii Europejskiej w ramach Europejskiego Funduszu Społecznego

**2. Opracowanie Indywidualnych Planów Działania dla 221 UP ( w tym min. 115 kobiet) - opracowanie Indywidualnego Planu Działania w ramach poszczególnych grup przedstawia poniższe zestawienie:**

L.p.	Numer grupy	Liczba osób ogółem, które opracowały IPD	Liczba kobiet, które opracowały IPD
1.	PAB/T/K/1	13	13
2.	G/T/K/1	13	8
3.	PAB/T/Z/2	13	12
4.	BK/T/O/1	12	11
5.	KPJ//T/Z/1	14	0
6.	G/T/Z/2	14	7
7.	ZP/T/H/1	16	8
8.	G/T/H/3	15	8
9.	G/T/K/4	11	9
10.	BK/T/H/2	15	11
11.	G/T/Z/5	14	7
12.	PAB/T/LK/3	13	10
13.	ZP/T/H/2	11	11
14.	G/T/Z/6	8	6
15.	PW/T/Z/1	13	9
16.	ZPP/T/H/1	13	10
17.	RPG/T/H/1	13	9
<b>Łącznie</b>		<b>221</b>	<b>149</b>



Projekt jest współfinansowany ze środków Unii Europejskiej w ramach Europejskiego Funduszu Społecznego

- 3. Zdobyć zatrudnienia przez ok. 35 UP do końca trwania projektu ( w tym min. 17 kobiet) - zestawienie podjęcia zatrudnienia w ramach poszczególnych grup przedstawia się następująco:**

L.p.	Numer grupy	Liczba UP ogółem, które podjęły zatrudnienie	Liczba kobiet, które podjęły zatrudnienie
1.	PAB/T/K/1	4	4
2.	G/T/K/1	1	0
3.	PAB/T/Z/2	7	4
4.	BK/T/O/1	5	4
5.	KPJ//T/Z/1	9	0
6.	G/T/Z/2	4	3
7.	ZP/T/H/1	0	0
8.	G/T/H/3	3	1
9.	G/T/K/4	3	3
10.	BK/T/H/2	0	0
11.	G/T/Z/5	1	1
12.	PAB/T/LK/3	1	1
13.	ZP/T/H/2	0	0
14.	G/T/Z/6	0	0
15.	PW/T/Z/1	2	2
16.	ZPP/T/H/1	8	5
17.	RPG/T/H/1	10	6
<b>Łącznie</b>		<b>58</b>	<b>34</b>



Projekt jest współfinansowany ze środków Unii Europejskiej w ramach Europejskiego Funduszu Społecznego

**4. Zdobyć prawa jazdy kat. D do końca trwania projektu przez min. 11 UP – zestawienie osób, które zdobyły prawo jazdy kat. D przedstawia poniższe zestawienie:**

L.p.	Imię i nazwisko UP	Uzyskał prawo jazdy kat. D	Nie uzyskał prawa jazdy kat. D
1.	Januszczak Piotr	1	
2.	Kępa Jacek	1	
3.	Kuryło Ireneusz	1	
4.	Kruczyński Sebastian Kazimierz	1	
5.	Marciniewicz Bartłomiej Marcin	1	
6.	Margol Tomasz	1	
7.	Mikiciuk Julian	1	
8.	Paradowski Bartłomiej	1	
9.	Radomski Sylwester	1	
10.	Sieńczyk Tadeusz	1	
11.	Szaruga Michał		1
12.	Szymaniak Artur	1	
13.	Zychowicz Tomasz Zbigniew	1	
14.	Swatowski Stanisław		1
<b>Łącznie</b>		<b>12</b>	<b>2</b>



Projekt jest współfinansowany ze środków Unii Europejskiej w ramach Europejskiego Funduszu Społecznego

**5. Zdobywanie uprawnień na „przewóz osób” przez min. 8 UP - zestawienie osób, które zdobyły uprawnienia na przewóz osób przedstawia poniższe zestawienie:**

L.p.	Imię i nazwisko UP	Zdobył uprawnienia na przewóz osób	Nie zdobył uprawnień na przewóz osób
1.	Januszczak Piotr	1	
2.	Kępa Jacek	1	
3.	Kuryło Ireneusz	1	
4.	Kruczyński Sebastian Kazimierz	1	
5.	Marciniewicz Bartłomiej Marcin	1	
6.	Margol Tomasz	1	
7.	Mikiciuk Julian	1	
8.	Paradowski Bartłomiej	1	
9.	Radomski Sylwester	1	
10.	Sieńczyk Tadeusz	1	
11.	Szaruga Michał	1	
12.	Szymaniak Artur	1	
13.	Zychowicz Tomasz Zbigniew	1	
14.	Swatowski Stanisław		1
<b>Łącznie</b>		<b>13</b>	<b>1</b>



Projekt jest współfinansowany ze środków Unii Europejskiej w ramach Europejskiego Funduszu Społecznego

**6. Zdobywanie uprawnień pilota wycieczek przez min. 11 UP** - zestawienie osób, które do dnia 31.10.2011 r. zdobyły uprawnienia na pilota wycieczek przedstawia poniższe zestawienie:

L.p.	Imię i nazwisko UP	Zdobył/a uprawnienia na pilota wycieczek	Nie zdobył/a uprawnień na pilota wycieczek
1.	Błaszczuk Joanna		1
2.	Chaber Łukasz Waldemar		1
3.	Gach Marzena		1
4.	Jeleń Agata		1
5.	Kiecana Agnieszka	1	
6.	Kiryłuk Elżbieta	1	
7.	Król Rafał Lucjan	1	
8.	Kubina Natalia		1
9.	Pachla Wioleta Elżbieta		1
10.	Prawica Małgorzata Anna	1	
11.	Rogulska Lucyna	1	
12.	Turski Marek		1
13.	Mielniczuk Łukasz Grzegorz	1	
	<b>Łącznie</b>	<b>6</b>	<b>7</b>



---

Projekt jest współfinansowany ze środków Unii Europejskiej w ramach Europejskiego Funduszu Społecznego

- 7. Opracowanie i przedstawienie raportu ewaluacyjnego z Indywidualnych Usług Doradczych** – w ramach ewaluacji projektu opracowany został raport zbiorczy z usług doradczych na podstawie poszczególnych raportów z każdej grupy przedkładanych przez doradców zawodowych.



Projekt jest współfinansowany ze środków Unii Europejskiej w ramach Europejskiego Funduszu Społecznego

### REZULTATY MIĘKKIE:

L.p.	Rezultaty miękkie założone we wniosku	Rezultaty miękkie osiągnięte w trakcie realizacji projektu	Rezultaty osiągnięte/ nieosiągnięte	Wartość procentowa rezultatu
1.	Nabywanie umiejętności społecznych, niezbędnych na rynku pracy przez min. 180 UP (w tym min. 105 kobiet)	Umiejętności społeczne niezbędne na rynku pracy nabyło 202 UP, w tym 133 kobiety	Rezultat osiągnięty	112 % ogółem 127 % kobiety
2.	Zdobycie umiejętności poruszania się po rynku pracy przez min. 200 UP (w tym min. 110 kobiet)	Umiejętności poruszania się po rynku pracy nabyło 202 UP, w tym 133 kobiety	Rezultat osiągnięty	101 % ogółem 121 % kobiety
	Zdobycie umiejętności przygotowywania dokumentów aplikacyjnych przez min. 200 UP (w tym min. 110 kobiet)	Umiejętności przygotowywania dokumentów aplikacyjnych nabyło 202 UP, w tym 133 kobiety	Rezultat osiągnięty	101 % ogółem 121 % kobiety
3.	Poprawa samooceny u min. 170 UP (w tym min. 100 kobiet)	Poprawa samooceny u 202 UP, w tym u 133 kobiet	Rezultat osiągnięty	119 % ogółem 133 % kobiety
4.	Wzrost aktywności zawodowej u min. 170 UP (w tym min. 100 kobiet)	Wzrost aktywności zawodowej u 202 UP, w tym u 133 kobiet	Rezultat osiągnięty	119 % ogółem 133 % kobiety
5.	Zdobycie umiejętności planowania własnego rozwoju zawodowego i działań zmierzających w kierunku osiągnięcia wyznaczonego celu przez min. 170 UP (w tym min. 100 kobiet)	Umiejętności planowania własnego rozwoju zawodowego i działań zmierzających w kierunku osiągnięcia wyznaczonego celu nabyło 202 UP, w tym 133 kobiety	Rezultat osiągnięty	119 % ogółem 133 % kobiety



Projekt jest współfinansowany ze środków Unii Europejskiej w ramach Europejskiego Funduszu Społecznego

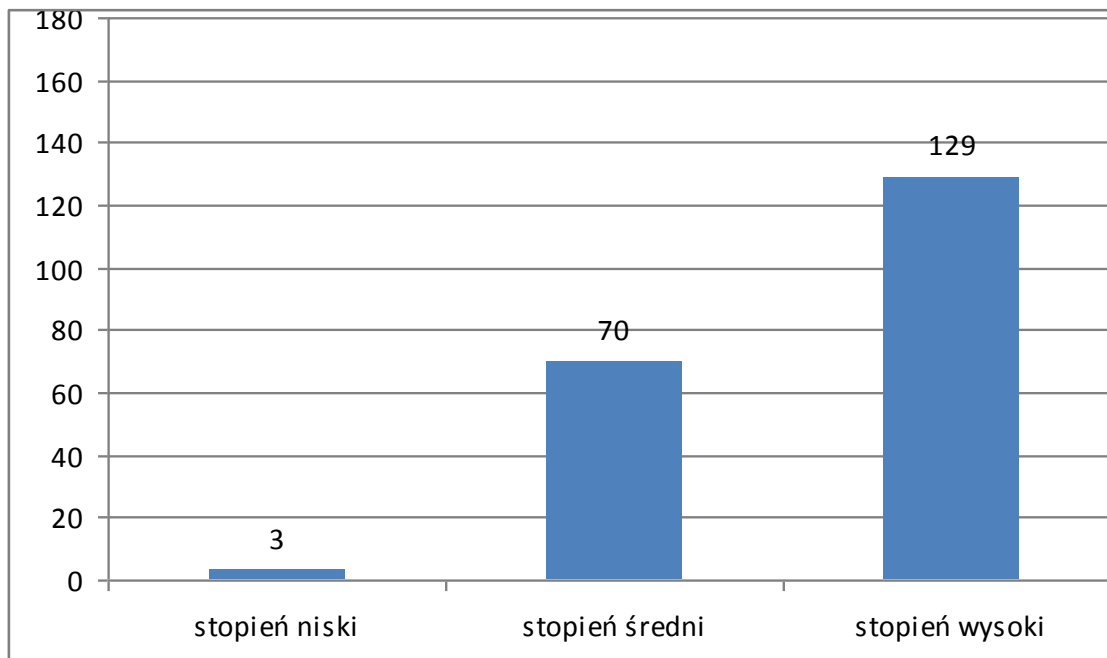
6.	Rozbudzenie zainteresowań do aktywnego poszukiwania zatrudnienia u min. 170 UP ( w tym min. 100 kobiet)	Rozbudzono zainteresowania do aktywnego poszukiwania zatrudnienia u 202 UP, w tym 133 kobiet	Rezultat osiągnięty	119 % ogółem 133 % kobiety
	Wzrost motywacji do aktywnego poszukiwania zatrudnienia u min. 170 UP ( w tym min. 100 kobiet)	Wzrost motywacji do aktywnego poszukiwania zatrudnienia u 202 UP, w tym 133 kobiet	Rezultat osiągnięty	119 % ogółem 133 % kobiety

**1. Nabycie umiejętności społecznych, niezbędnych na rynku pracy przez min. 180 UP (w tym min. 105 kobiet) – rezultat osiągnięty przez 202 UP, w tym przez 133 kobiety.**

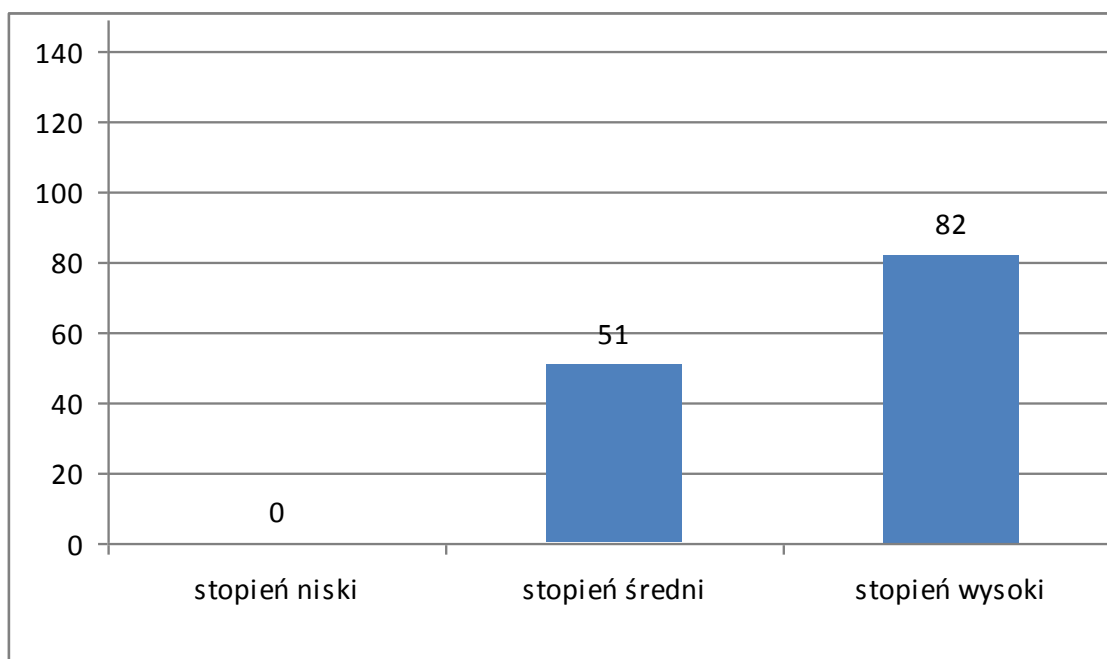
Podczas badania powyższego wskaźnika uczestnicy szkoleń odpowiedzieli na pytanie: *W jakim stopniu uczestnictwo w Projekcie wpłynęło u Pani/Pana na rozwój następujących cech i umiejętności: Nabycie umiejętności społecznych niezbędnych na rynku pracy.* Aż 129 badanych osób oceniło, że uczestnictwo w projekcie w stopniu wysokim wpłynęło na wzrost badanego rezultatu. Dla 70 osób wzrost nastąpił w stopniu średnim, dla 3 w stopniu niskim. Wśród badanych kobiet rozkład ocen wyglądał następująco: w stopniu wysokim – 82, w stopniu średnim - 51, w stopniu niskim - 0. Osiągnięcie rezultatu przedstawiają poniższe wykresy:



Projekt jest współfinansowany ze środków Unii Europejskiej w ramach Europejskiego Funduszu Społecznego



Wykres nr 1 - wpływ uczestnictwa w projekcie na nabycie umiejętności społecznych, niezbędnych na rynku pracy - ogółem.



Wykres nr 2 - wpływ uczestnictwa w projekcie na nabycie umiejętności społecznych, niezbędnych na rynku pracy – kobiety.

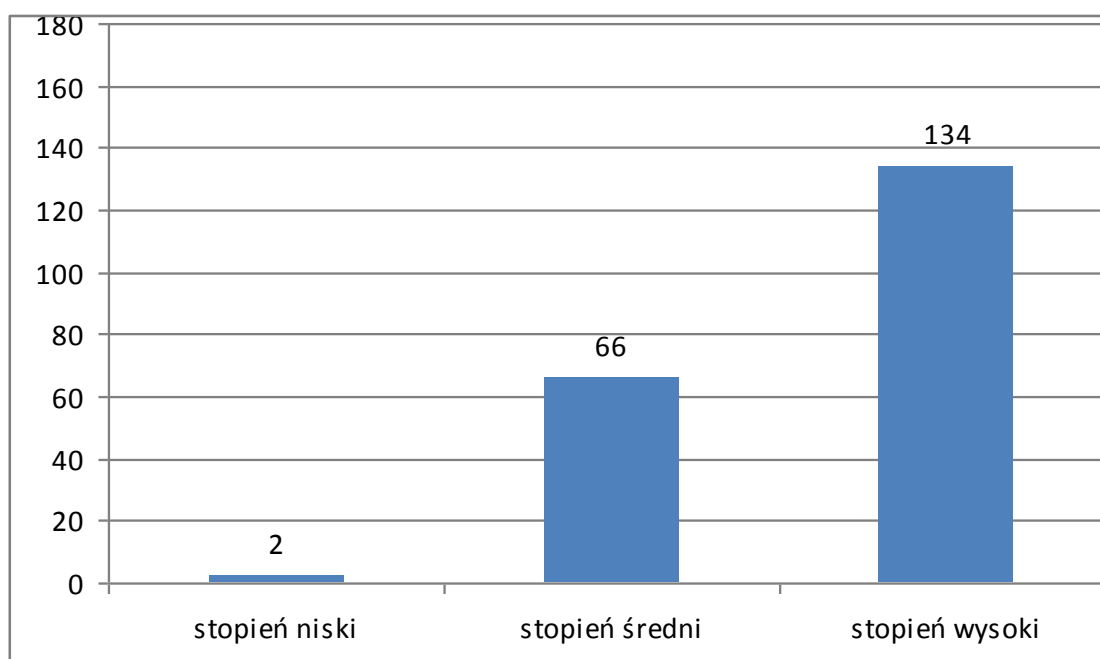


Projekt jest współfinansowany ze środków Unii Europejskiej w ramach Europejskiego Funduszu Społecznego

**2. Zdobywanie umiejętności poruszania się po rynku pracy i przygotowywania dokumentów aplikacyjnych przez min. 200 UP (w tym min. 110 kobiet) – rezultat osiągnięty przez 202 UP w tym przez 133 kobiety.**

A. Podczas badania powyższego wskaźnika uczestnicy szkoleń odpowiedzieli na pytanie: *W jakim stopniu uczestnictwo w Projekcie wpłynęło u Pani/Pana na rozwój następujących cech i umiejętności: Nabycie umiejętności poruszania się po rynku pracy.* Aż 134 badanych osób oceniło, że uczestnictwo w projekcie w stopniu wysokim wpłynęło na wzrost badanego rezultatu. Dla 66 osób wzrost nastąpił w stopniu średnim, dla 2 w stopniu niskim. Wśród badanych kobiet rozkład ocen wyglądał następująco: w stopniu wysokim – 84, w stopniu średnim - 48, w stopniu niskim - 1.

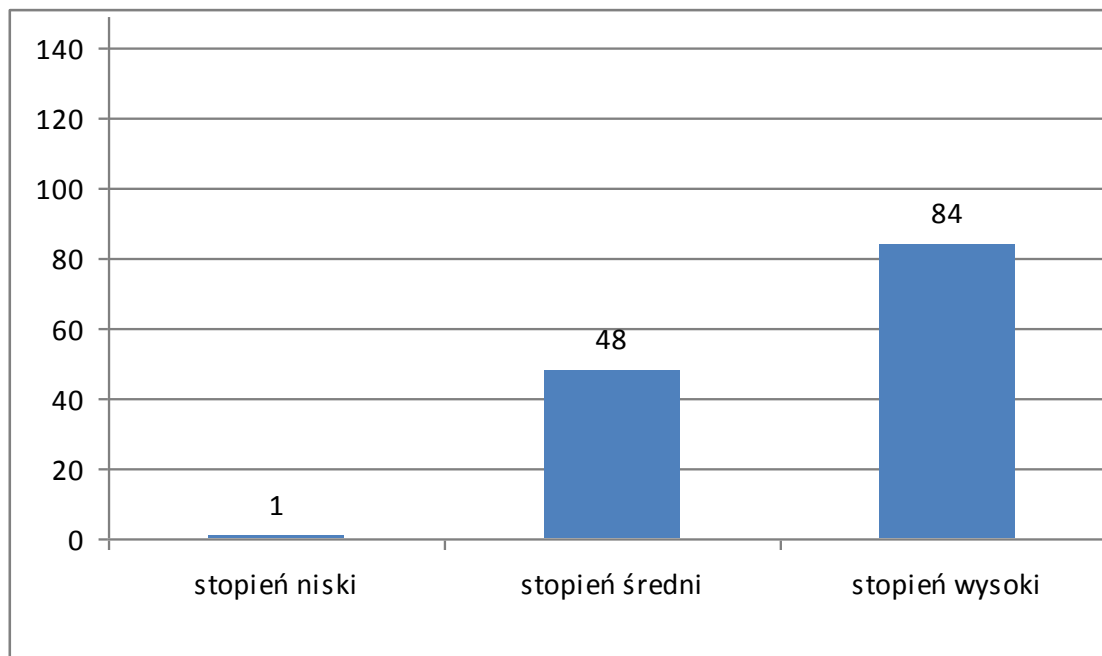
Osiągnięcie rezultatu przedstawiają poniższe wykresy:



Wykres nr 3 - wpływ uczestnictwa w projekcie na nabycie umiejętności poruszania się po rynku pracy – ogółem.



Projekt jest współfinansowany ze środków Unii Europejskiej w ramach Europejskiego Funduszu Społecznego



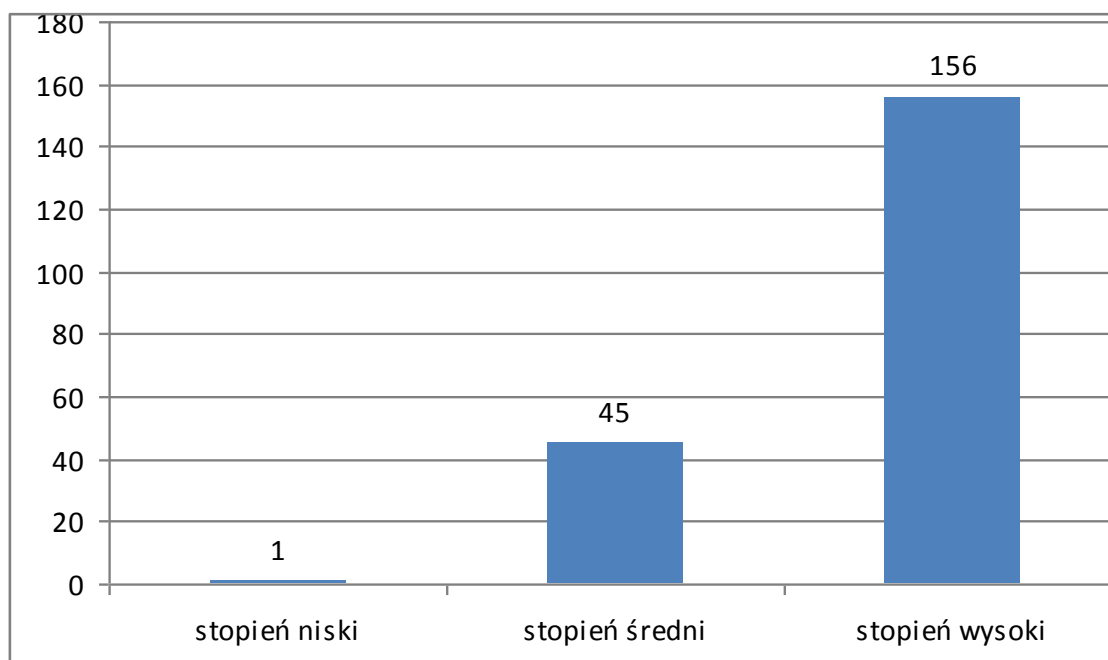
Wykres nr 4 - wpływ uczestnictwa w projekcie na nabywanie umiejętności poruszania się po rynku pracy – kobiety.

**B.** Podczas badania powyższego wskaźnika uczestnicy szkoleń odpowiedzieli na pytanie: *W jakim stopniu uczestnictwo w Projekcie wpłynęło u Pani/Pana na rozwój następujących cech i umiejętności: Nabywanie umiejętności przygotowywania dokumentów aplikacyjnych.* Aż 156 badanych osób oceniło, że uczestnictwo w projekcie w stopniu wysokim wpłynęło na wzrost badanego rezultatu. Dla 45 osób wzrost nastąpił w stopniu średnim, dla 1 w stopniu niskim. Wśród badanych kobiet rozkład ocen wyglądał następująco: w stopniu wysokim – 98, w stopniu średnim - 34, w stopniu niskim - 1.

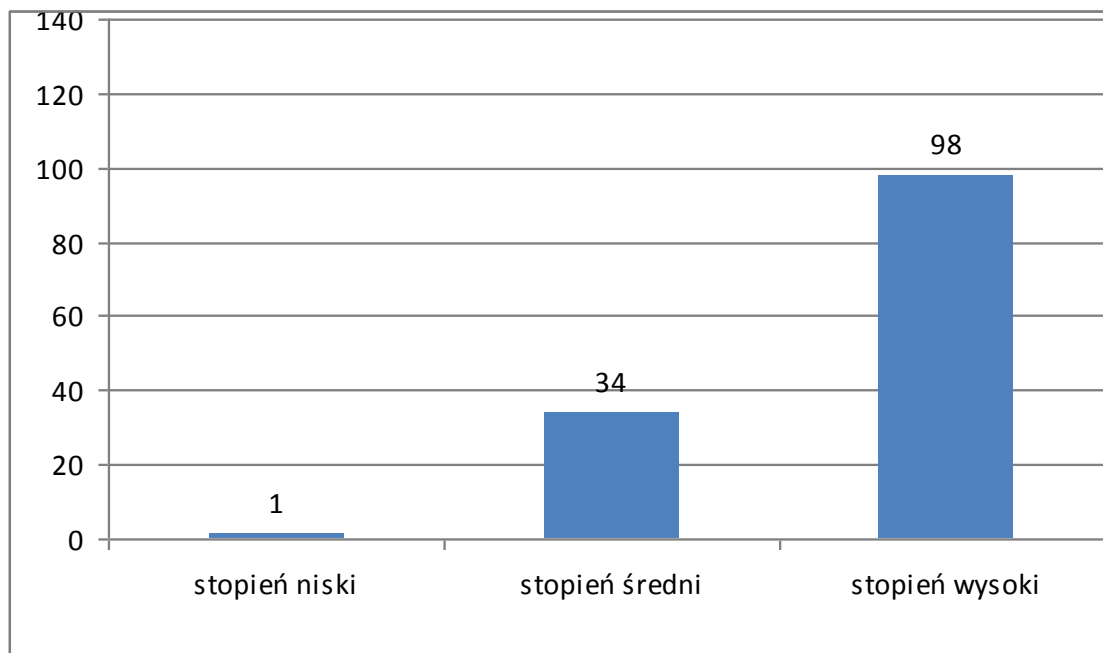
Osiągnięcie rezultatu przedstawia poniższy wykres:



Projekt jest współfinansowany ze środków Unii Europejskiej w ramach Europejskiego Funduszu Społecznego



Wykres nr 5 - wpływ uczestnictwa w projekcie na nabycie umiejętności przygotowywania dokumentów aplikacyjnych – ogółem.



Wykres nr 6 - wpływ uczestnictwa w projekcie na nabycie umiejętności przygotowywania dokumentów aplikacyjnych – kobiety.

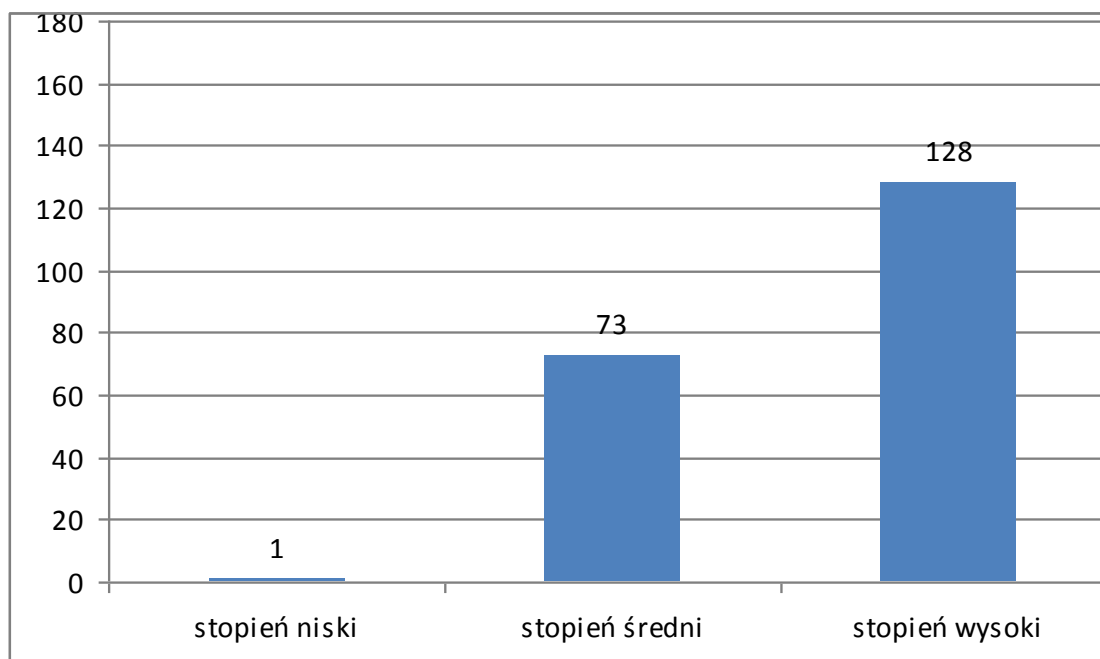
**C. Łącznie w ramach projektu umiejętności poruszania się po rynku pracy i przygotowywania dokumentów aplikacyjnych nabyło 202 UP, w tym 133 kobiety.**



Projekt jest współfinansowany ze środków Unii Europejskiej w ramach Europejskiego Funduszu Społecznego

**3. Poprawa samooceny u min. 170 UP (w tym min. 100 kobiet) – rezultat osiągnięty przez 202 UP, w tym przez 133 kobiety.** Podczas badania powyższego wskaźnika uczestnicy szkoleń odpowiedzieli na pytanie: *W jakim stopniu uczestnictwo w Projekcie wpłynęło u Pani/Pana na rozwój następujących cech i umiejętności: Podniesienie samooceny.* Aż 128 badanych osób oceniło, że uczestnictwo w projekcie w stopniu wysokim wpłynęło na wzrost badanego rezultatu. Dla 73 osób wzrost nastąpił w stopniu średnim, dla 1 w stopniu niskim. Wśród badanych kobiet rozkład ocen wyglądał następująco: w stopniu wysokim – 83, w stopniu średnim - 50, w stopniu niskim - 0.

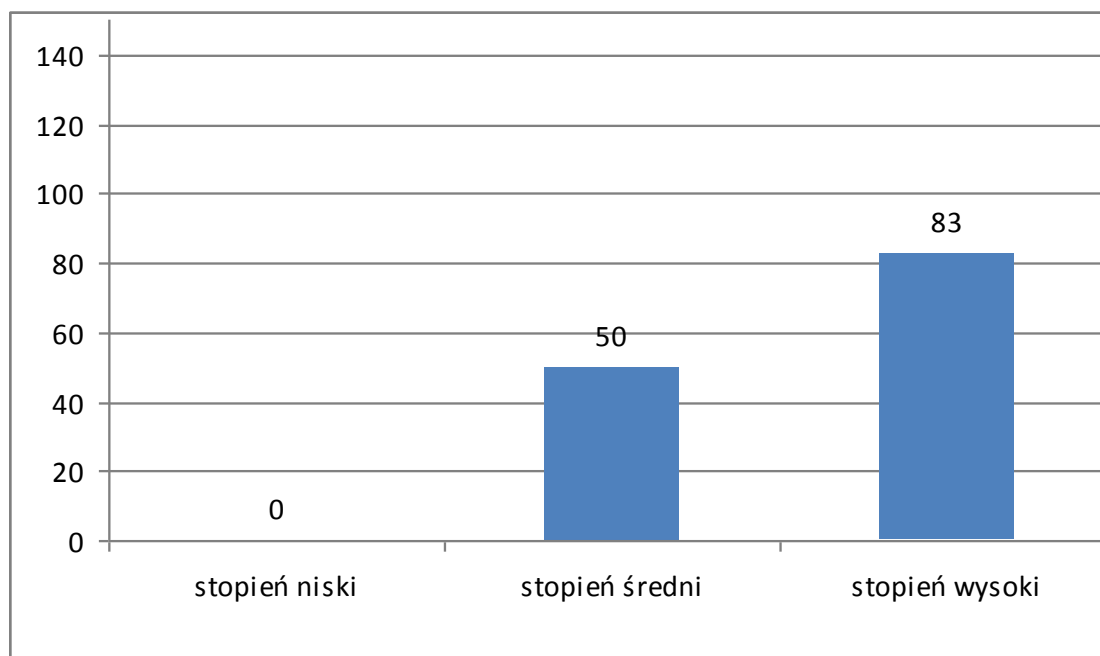
Osiągnięcie rezultatu przedstawiają poniższe wykresy:



Wykres nr 7 - wpływ uczestnictwa w projekcie na poprawę samooceny – ogółem.



Projekt jest współfinansowany ze środków Unii Europejskiej w ramach Europejskiego Funduszu Społecznego



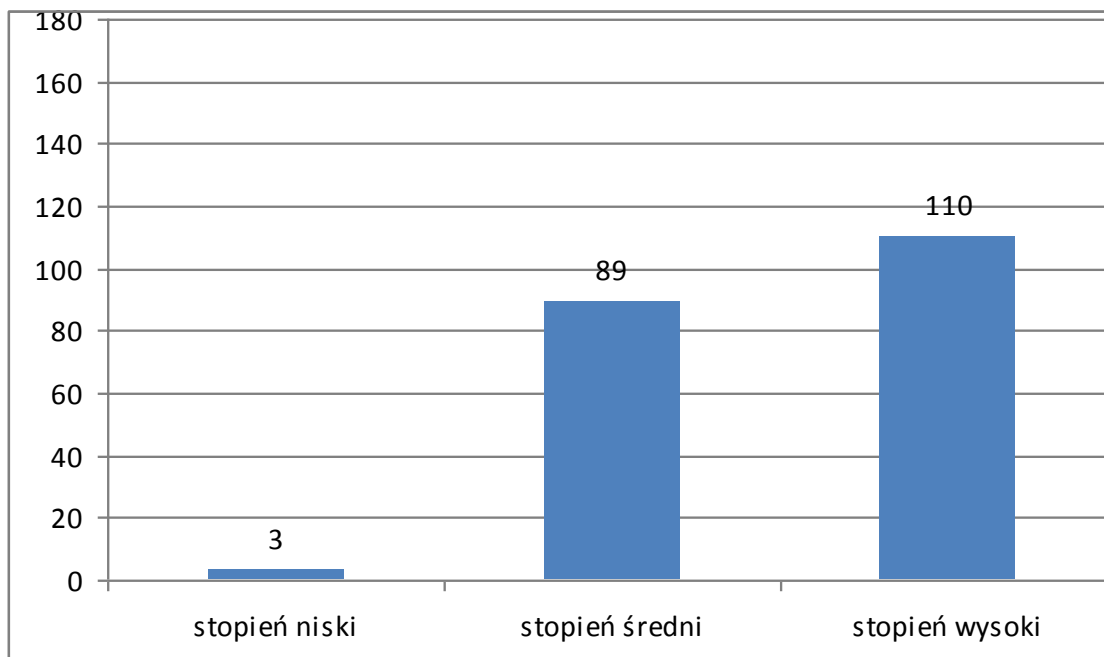
Wykres nr 8 - wpływ uczestnictwa w projekcie na poprawę samooceny – kobiety.

**4. Wzrost aktywności zawodowej u min. 170 UP (w tym min. 100 kobiet) – rezultat osiągnięty przez 202 UP, w tym przez 133 kobiety.** Podczas badania powyższego wskaźnika uczestnicy szkoleń odpowiedzieli na pytanie: *W jakim stopniu uczestnictwo w Projekcie wpłynęło u Pani/Pana na rozwój następujących cech i umiejętności: Wzrost aktywności zawodowej.* Aż 110 badanych osób oceniło, że uczestnictwo w projekcie w stopniu wysokim wpłynęło na wzrost badanego rezultatu. Dla 89 osób wzrost nastąpił w stopniu średnim, dla 3 w stopniu niskim. Wśród badanych kobiet rozkład ocen wyglądał następująco: w stopniu wysokim – 71, w stopniu średnim - 62, w stopniu niskim - 0.

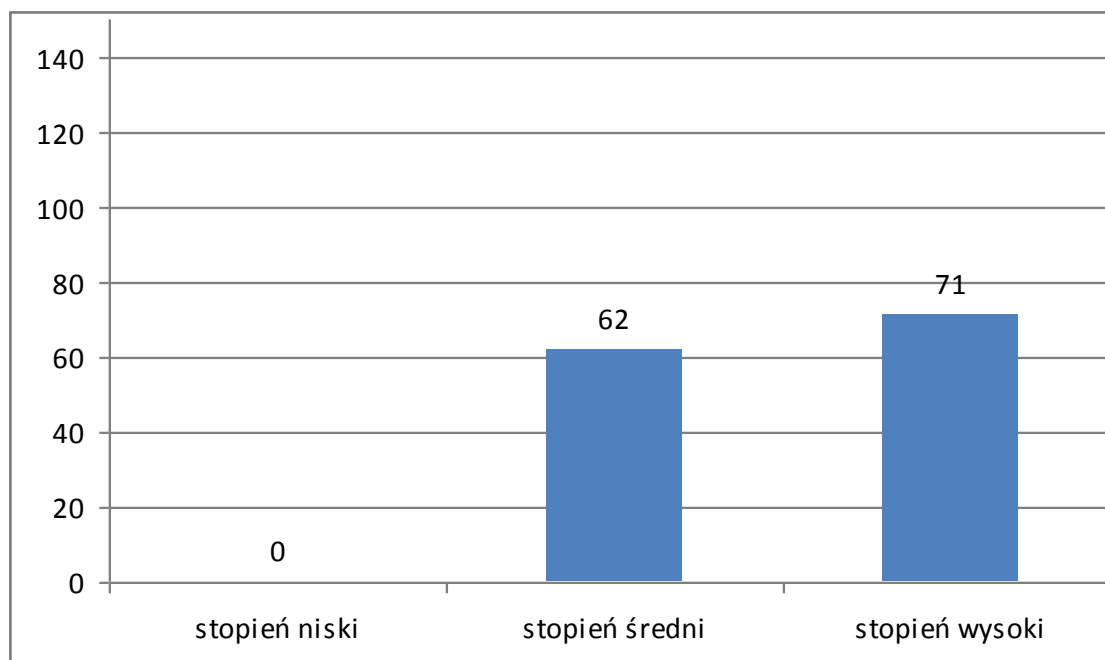
Osiągnięcie rezultatu przedstawiają poniższe wykresy:



Projekt jest współfinansowany ze środków Unii Europejskiej w ramach Europejskiego Funduszu Społecznego



Wykres nr 9 - wpływ uczestnictwa w projekcie na wzrost aktywności zawodowej - ogółem.



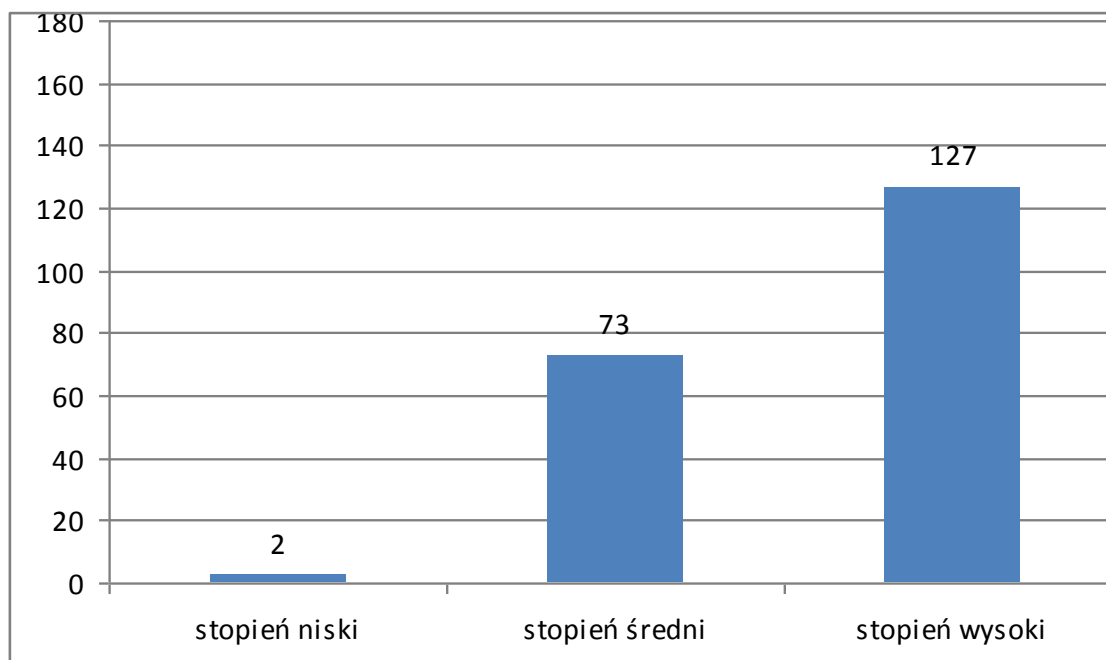
Wykres nr 10 - wpływ uczestnictwa w projekcie na wzrost aktywności zawodowej - kobiety.



Projekt jest współfinansowany ze środków Unii Europejskiej w ramach Europejskiego Funduszu Społecznego

**5. Zdobywanie umiejętności planowania własnego rozwoju zawodowego i działań zmierzających w kierunku osiągnięcia wyznaczonego celu przez min. 170 UP (w tym min. 100 kobiet) – rezultat osiągnięty przez 202 UP, w tym przez 133 kobiety.** Podczas badania powyższego wskaźnika uczestnicy szkoleń odpowiedzieli na pytanie: *W jakim stopniu uczestnictwo w Projekcie wpłynęło u Pani/Pana na rozwój następujących cech i umiejętności: Zdobywanie umiejętności planowania własnego rozwoju zawodowego i działań zmierzających w kierunku osiągnięcia wyznaczonego celu.* Aż 127 badanych osób oceniło, że uczestnictwo w projekcie w stopniu wysokim wpłynęło na wzrost badanego rezultatu. Dla 73 osób wzrost nastąpił w stopniu średnim, dla 2 w stopniu niskim. Wśród badanych kobiet rozkład ocen wyglądał następująco: w stopniu wysokim – 88, w stopniu średnim - 44, w stopniu niskim – 1.

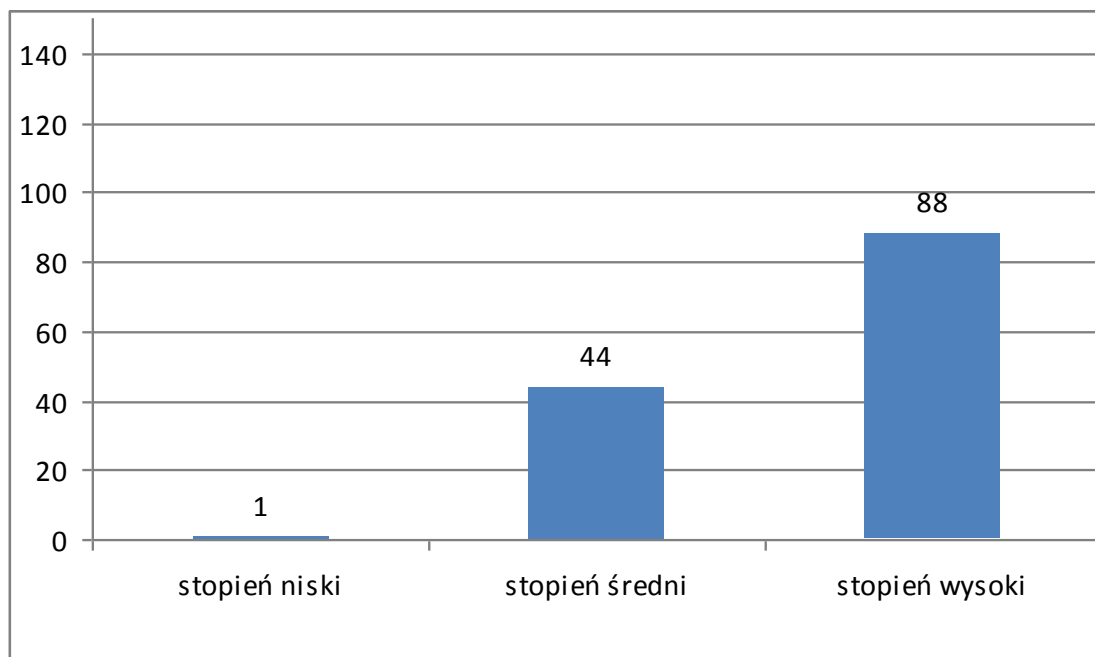
Osiągnięcie rezultatu przedstawiają poniższe wykresy:



Wykres nr 11 - wpływ uczestnictwa w projekcie na zdobywanie umiejętności planowania własnego rozwoju zawodowego i działań zmierzających w kierunku osiągnięcia wyznaczonego celu - ogółem.



Projekt jest współfinansowany ze środków Unii Europejskiej w ramach Europejskiego Funduszu Społecznego



Wykres nr 12 - wpływ uczestnictwa w projekcie na zdobycie umiejętności planowania własnego rozwoju zawodowego i działań zmierzających w kierunku osiągnięcia wyznaczonego celu - kobiety.

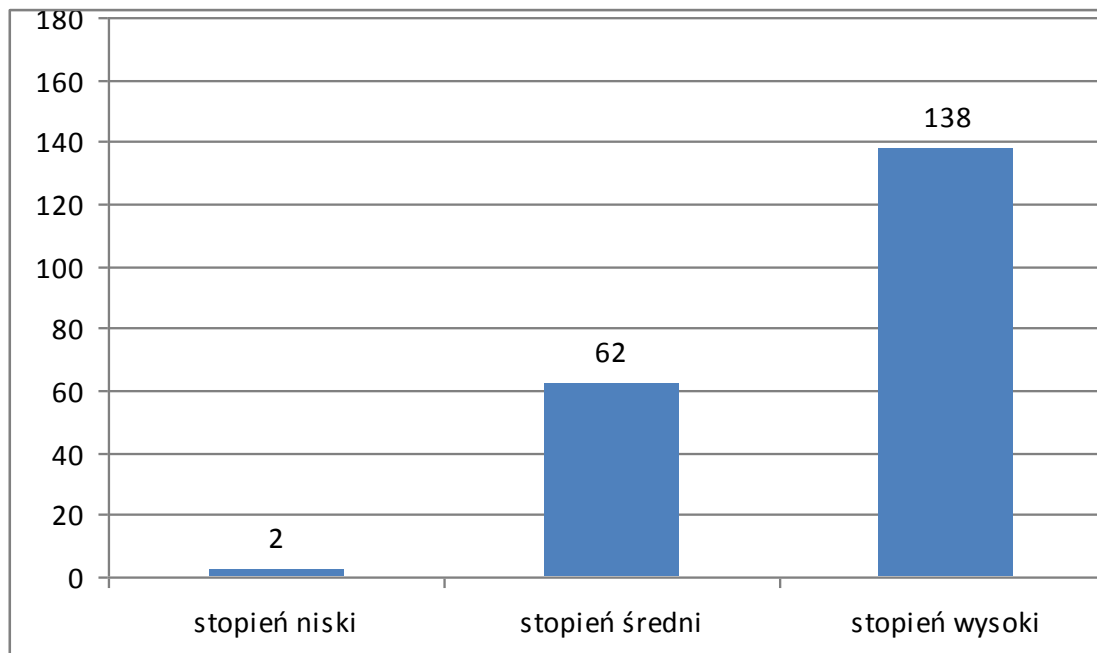
**6. Rozbudzenie zainteresowań i wzrost motywacji do aktywnego poszukiwania zatrudnienia u min. 170 UP (w tym min. 100 kobiet) – rezultat osiągnięty przez 202 UP w tym przez 133 kobiety.**

A. Podczas badania powyższego wskaźnika uczestnicy szkoleń odpowiedzieli na pytanie: *W jakim stopniu uczestnictwo w Projekcie wpłynęło u Pani/Pana na rozwój następujących cech i umiejętności: Rozbudzenie zainteresowań do aktywnego poszukiwania zatrudnienia.* Aż 138 badanych osób oceniło, że uczestnictwo w projekcie w stopniu wysokim wpłynęło na wzrost badanego rezultatu. Dla 62 osób wzrost nastąpił w stopniu średnim, dla 2 w stopniu niskim. Wśród badanych kobiet rozkład ocen wyglądał następująco: w stopniu wysokim – 93, w stopniu średnim 40, w stopniu niskim – 0.

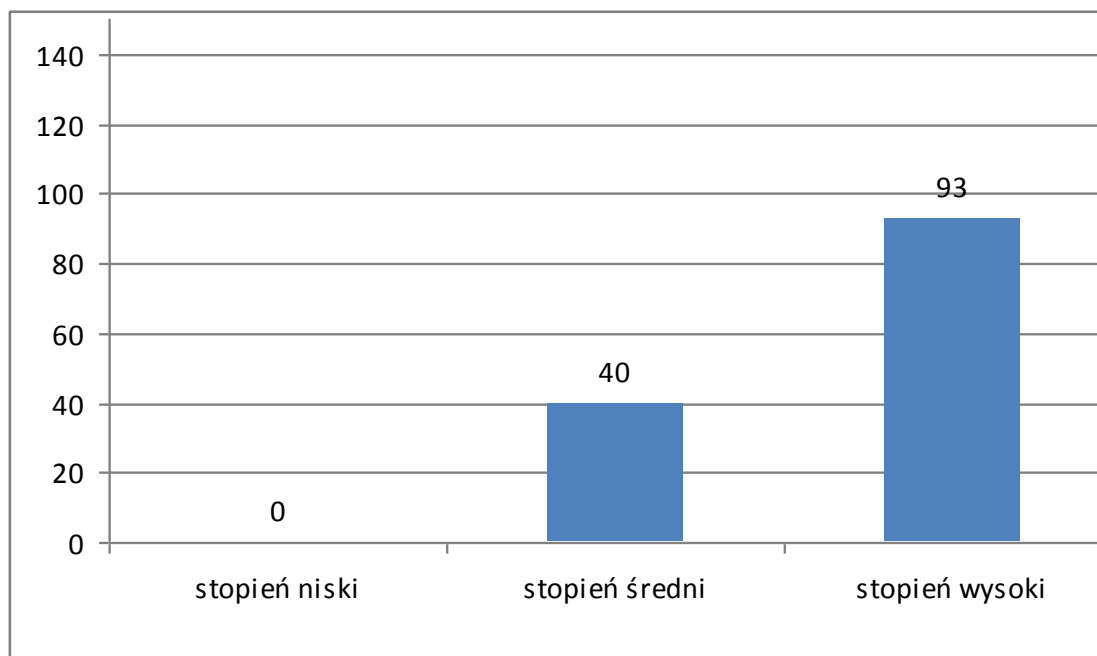
Osiągnięcie rezultatu przedstawiają poniższe wykresy:



Projekt jest współfinansowany ze środków Unii Europejskiej w ramach Europejskiego Funduszu Społecznego



Wykres nr 13 - wpływ uczestnictwa w projekcie na rozbudzenie zainteresowań do aktywnego poszukiwania zatrudnienia - ogółem.

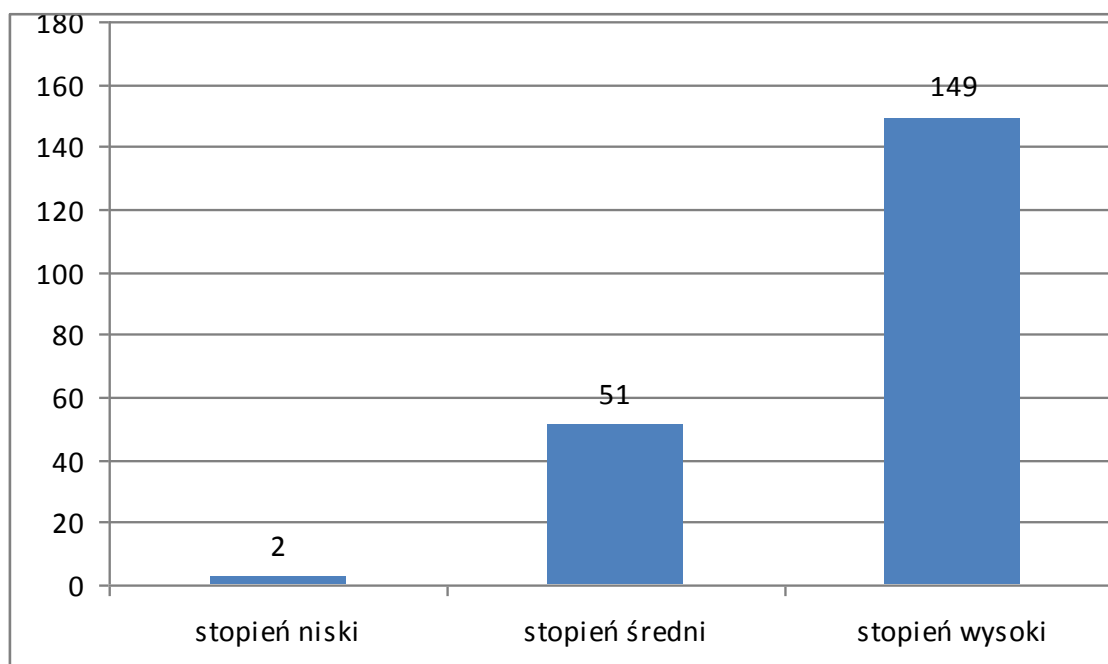


Wykres nr 14 - wpływ uczestnictwa w projekcie na rozbudzenie zainteresowań do aktywnego poszukiwania zatrudnienia - kobiety.



Projekt jest współfinansowany ze środków Unii Europejskiej w ramach Europejskiego Funduszu Społecznego

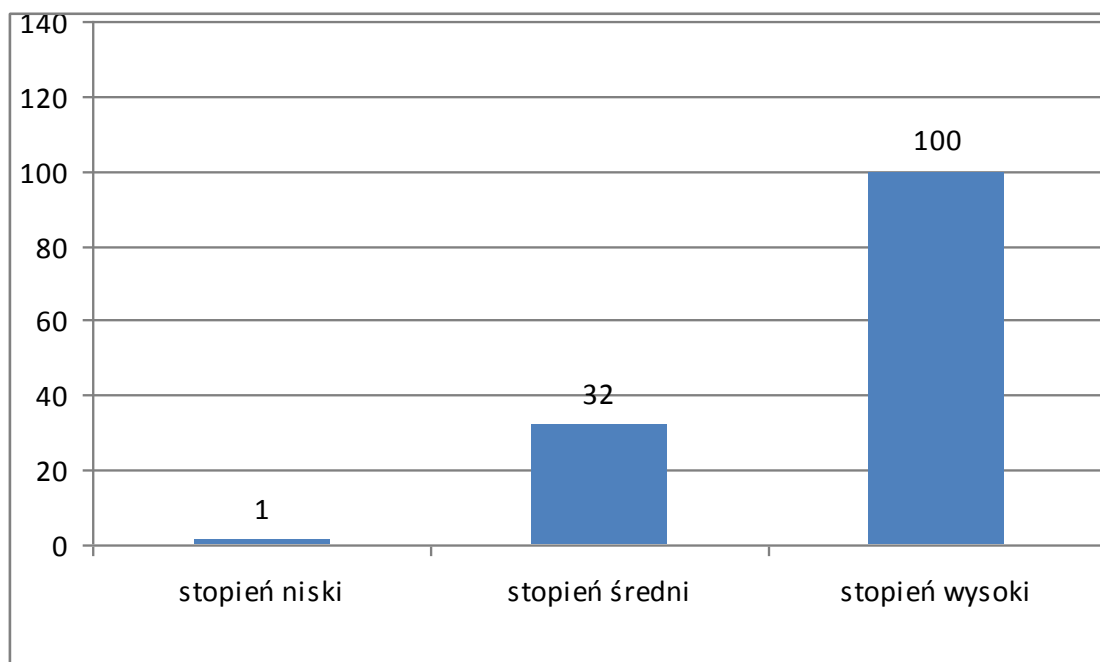
**B.** Podczas badania powyższego wskaźnika uczestnicy szkoleń odpowiedzieli na pytanie: *W jakim stopniu uczestnictwo w Projekcie wpłynęło u Pani/Pana na rozwój następujących cech i umiejętności: Wzrost motywacji do aktywnego poszukiwania zatrudnienia*. Aż 149 badanych osób oceniło, że uczestnictwo w projekcie w stopniu wysokim wpłynęło na wzrost badanego rezultatu. Dla 51 osób wzrost nastąpił w stopniu średnim, dla 2 w stopniu niskim. Wśród badanych kobiet rozkład ocen wyglądał następująco: w stopniu wysokim – 100, w stopniu średnim 32, w stopniu niskim – 1. Osiągnięcie rezultatu przedstawiają poniższe wykresy:



Wykres nr 15 - wpływ uczestnictwa w projekcie na wzrost motywacji do aktywnego poszukiwania zatrudnienia - ogółem.



Projekt jest współfinansowany ze środków Unii Europejskiej w ramach Europejskiego Funduszu Społecznego



Wykres nr 16 - wpływ uczestnictwa w projekcie na wzrost motywacji do aktywnego poszukiwania zatrudnienia - kobiety.

**C. Łącznie w ramach projektu rozbudzenie zainteresowań do aktywnego poszukiwania zatrudnienia i wzrost motywacji do aktywnego poszukiwania zatrudnienia nabyło 202 UP, w tym 133 kobiety.**



---

Projekt jest współfinansowany ze środków Unii Europejskiej w ramach Europejskiego Funduszu Społecznego

### **III. Podsumowanie**

Zebrane dane i ich analiza wykazują, że ogólny cel Projektu oraz cele szczegółowe zostały osiągnięte. Zrealizowane zostały również zakładane produkty i rezultaty zarówno twarde jak i miękkie. U osób, które zdecydowały się szukać pracy dzięki uczestnictwu w projekcie, wykształcone zostały: podstawy przedsiębiorczości, motywacja do poszukiwania pracy oraz przełamane zostały bariery psychologiczne uniemożliwiające wejście na rynek pracy. Poprzez udział w kursach i szkoleniach uczestnicy nabyli umiejętności m.in.: zakładania działalności gospodarczej o charakterze turystycznym i agroturystycznym, zarządzania przedsiębiorstwem turystycznym/agroturystycznym, grafiki komputerowej, pilota wycieczek, marketingu turystycznego. Pozytywna ocena wsparcie przez wszystkie osoby biorące udział w projekcie pokazała jak duże znaczenie dla osób bezrobotnych i nieaktywnych zawodowo ma pomoc w postaci szkoleń, kursów oraz doradztwa zawodowego.

### **Wartość dodana Projektu:**

- Promocja przedsięwzięć współfinansowanych przez EFS;
- Zniwelowanie barier przestrzennych i ekonomicznych poprzez zaoferowanie zwrotu kosztów dojazdu na zajęcia oraz zwrotów kosztów opieki nad osobami zależnymi;
- Inwestycje w działania, które byłyby nieosiągalne przy użyciu wyłącznie środków krajowych;
- Wsparcie dotychczasowej działalności projektodawcy.